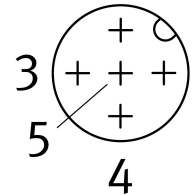
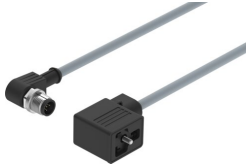


Cáp kết nối NEBV-B2W3F-P-K-0.6-N-M12W3

Số bộ phận: 3679774

FESTO



Bảng dữ liệu

Đặc tính	Giá trị
Giấy phép	c CSA us (OL)
Hiển thị trạng thái chuyển mạch	Đèn LED màu vàng
Chức năng bổ sung	Mạch bảo vệ
Tên cáp	không giá biến báo
trọng lượng sản phẩm	100 g
Cổng nối điện 1, chức năng	Phía thiết bị hiện trường
Cổng nối điện 1, thiết kế	góc
Cổng nối điện 1, kiểu kết nối	Ổ cắm
Cổng nối điện 1, đầu ra cáp	được kê góc
Cổng nối điện 1, công nghệ kết nối	Mẫu kết nối dạng B theo tiêu chuẩn công nghiệp 11 mm
Cổng nối điện 1, số chân cắm/dây	3
Cổng nối điện 1, cực/dây điện được dùng	3
Cổng nối điện 1, kiểu gắn	trên van điện tử với vít trung tâm M3
Cổng nối điện 2, chức năng	Phía điều khiển
Cổng nối điện 2, thiết kế	tròn
Cổng nối điện 2, kiểu kết nối	Giắc cắm
Cổng nối điện 2, đầu ra cáp	được kê góc
Cổng nối điện 2, công nghệ kết nối	M12x1 được mã hóa A theo EN 61076-2-101
Cổng nối điện 2, số cực/dây	5
Cổng nối điện 2, cực/dây điện được dùng	3
Cổng nối điện 2, kiểu gắn	Khóa vít với hình lục giác SW13
Dải điện áp hoạt động DC	18 V...30 V
Điện áp hoạt động danh định DC	24 V
Dải điện áp hoạt động AC	18 V...30 V
Điện áp hoạt động danh định AC	24 V
Khả năng tải dòng điện ở 40 ° C	4 A
Độ chịu điện áp xung	0.8 KV
Cổng nối dây dẫn bảo vệ	có sẵn
Chiều dài cáp	0.6 m

Đặc tính	Giá trị
Đặc điểm dây dẫn	Tiêu chuẩn
Dòng điều kiện kiểm tra	Điều kiện kiểm tra theo yêu cầu
Đường kính cáp	5.9 mm
Dung sai đường kính cáp	± 0,3 mm
Cấu tạo cáp	3 x 0,75 mm ²
Mức độ bảo vệ	IP67
Lưu ý về mức độ bảo vệ	ở trạng thái lắp
Nhiệt độ môi trường xung quanh	-25 °C...80 °C
Nhiệt độ môi trường xung quanh với định tuyến cáp linh hoạt	-25 °C...80 °C
Dấu CE (xem tuyên bố về sự phù hợp)	theo chỉ thị RoHS của EU
Dấu UKCA (xem tuyên bố về sự phù hợp)	theo các quy định UK RoHS
Tuân thủ LABS	VDMA24364 Vùng III
Ghi chú vật liệu	Tuân thủ RoHS
mức độ ô nhiễm	3
Lớp chống ăn mòn KBK	2 - bị ăn mòn vừa phải
Vật liệu vỏ bọc cáp	TPE-U(PUR)
Màu vỏ cáp	xám
Vật liệu vỏ	TPE-U(PUR)
nhà màu	màu đen
Vật liệu đai ốc ren	Kém đúc áp lực mạ niken
Vật liệu vỏ cách điện	PP