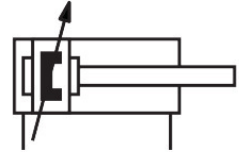
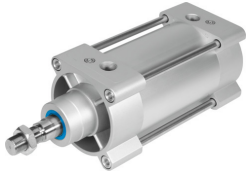


# Xylanh tiêu chuẩn DSBG-125-320-PPVA-N3

Số bộ phận: 2159631

FESTO



## Bảng dữ liệu

Đặc tính	Giá trị
Hành trình	320 mm
Ø pít tông	125 mm
Ren thanh pít tông	M27x2
Đệm	Đệm khí nén ở cả hai bên điều chỉnh được
Vị trí lắp đặt	bất kì
Tuân theo tiêu chuẩn	ISO 15552
Đầu thanh piston	Ren ngoài
Cấu trúc xây dựng	Pít tông Cần piston Thanh kéo Thân vỏ xy lanh
Phát hiện vị trí	cho các công tắc gần
Các biến thể	thanh pít-tông một mặt
Áp suất vận hành	0.02 MPA...1 MPA 0.2 bar...10 bar
Nguyên tắc vận hành	tác động kép
Môi chất vận hành	Khí nén theo ISO 8573-1:2010 [7:4:4]
Lưu ý về môi chất vận hành/điều khiển	Có thể hoạt động bằng dầu (cần thiết cho hoạt động tiếp theo)
Lớp chống ăn mòn KBK	2 - bị ăn mòn vừa phải
Tuân thủ LABS	VDMA24364-B1/B2-L
Nhiệt độ môi trường xung quanh	-20 °C...80 °C
Năng lượng va chạm ở các vị trí cuối	2.5 J
Chiều dài đệm	45 mm
Lực lý thuyết ở mức 0,6 MPa (6 bar, 87 psi), dòng hồi	6881 N
Lực theo lý thuyết tại 0,6 MPa (6 bar, 87 psi), luống	7363 N
Khối lượng di chuyển	4261 g
Khối lượng di chuyển ở hành trình 0 mm	2245 g
Khối lượng di chuyển bổ sung trên mỗi hành trình 10 mm	63 g
trọng lượng sản phẩm	11187 g
Trọng lượng cơ bản ở hành trình 0 mm	6611 g
Trọng lượng bổ sung cho mỗi hành trình 10 mm	143 g

<b>Đặc tính</b>	<b>Giá trị</b>
Kiểu gắn	với ren trong với phụ kiện tùy ý:
Cổng nối khí nén	G1/2
Ghi chú vật liệu	Tuân thủ RoHS
Vật liệu phủ	Nhôm đúc áp lực, trắng
Vật liệu con dấu piston	TPE-U(PU)
Vật liệu pít tông	Hợp kim nhôm rèn
Vật liệu thanh piston	thép hợp kim
Vật liệu ty pít tông-dụng cụ nạo kín	TPE-U (PU)
Con dấu đệm vật liệu	TPE-U (PU)
Vật liệu piston bộ đệm	POM
Vật liệu vỏ xy lanh	Hợp kim nhôm rèn, anot hóa mịn
Vật liệu đai ốc	Thép, mạ kẽm
Vật liệu ổ trục	POM
Vật liệu đai ốc có bích	Thép, mạ kẽm
Vật liệu ty ren	thép hợp kim cao