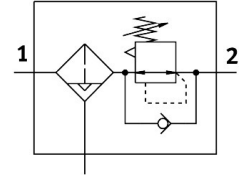


# Bộ lọc điều áp LFR-3/4-D-5M-O-MAXI-A

Số bộ phận: 192628

FESTO



## Bảng dữ liệu

Đặc tính	Giá trị
Kích thước	Maxi
Dòng	D
bảo vệ hành động	Núm xoay có khóa
Vị trí lắp đặt	đọc +/- 5°
Độ mịn bộ lọc	5 µm
Cổng xả nước ngưng tụ	hoàn toàn tự động
Cấu trúc xây dựng	Bộ điều chỉnh bộ lọc không có áp kế
Lượng nước ngưng tụ tối đa	80 cm <sup>3</sup>
Bảo vệ vỏ	Giò bảo vệ kim loại
Bộ hiển thị áp suất	G1/4 được chuẩn bị
Áp suất vận hành	0.2 MPA...1.2 MPA 2 bar...12 bar
Phạm vi điều chỉnh áp suất	0.5 bar...12 bar
Độ trễ áp suất tối đa	0.4 bar
Lưu lượng danh nghĩa bình thường (chuẩn hóa theo DIN 1343)	7600 l/ph
Môi chất vận hành	Khí nén theo ISO 8573-1:2010 [7:9:-] Khí trơ
Lưu ý về môi chất vận hành/điều khiển	Có thể hoạt động bằng dầu (cần thiết cho hoạt động tiếp theo)
Lớp chống ăn mòn KBK	2 - bị ăn mòn vừa phải
Tuân thủ LABS	VDMA24364-B1/B2-L
Nhiệt độ bảo quản	-10 °C...60 °C
Cấp độ sạch không khí tại đầu ra	Khí nén theo ISO 8573-1:2010 [6:8:4] Khí trơ
Nhiệt độ trung bình	5 °C...60 °C
Nhiệt độ môi trường xung quanh	5 °C...60 °C
trọng lượng sản phẩm	1370 g
Kiểu gắn	Lắp đặt đường dây với phụ kiện tùy ý:
Cổng nối khí nén 1	G3/4
Cổng nối khí nén 2	G3/4
Ghi chú vật liệu	Tuân thủ RoHS

Đặc tính	Giá trị
Vật liệu vỏ	Kém đúc áp lực PC