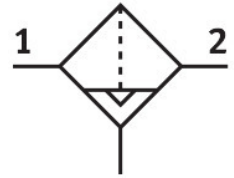


# Bộ lọc tinh LFMB-1/2-D-MIDI-A-NPT

Số bộ phận: 173717

FESTO



## Bảng dữ liệu

Đặc tính	Giá trị
Dòng	D
Kích thước	Midi
Độ mịn bộ lọc	1 µm
Cổng xả nước ngưng tụ	hoàn toàn tự động
Áp suất vận hành	2 bar...12 bar
Môi chất vận hành	Khí nén theo ISO 8573-1:2010 [6:8:4] Khí trơ
Cấp độ sạch không khí tại đầu ra	Khí nén theo ISO 8573-1:2010 [5:7:3] Khí trơ
Lưu lượng tối đa bình thường cho cấp độ sạch của không khí	1750 l/ph
Lưu lượng thông thường tối thiểu cho cấp độ sạch không khí	500 l/ph
Hiệu quả lọc	99,99 %
Bảo vệ vỏ	Giỏ bảo vệ kim loại
Lớp chống ăn mòn KBK	2 - bị ăn mòn vừa phải
Tuân thủ LABS	VDMA24364-B1/B2-L
Nhiệt độ trung bình	1.5 °C...60 °C
Nhiệt độ môi trường xung quanh	-10 °C...60 °C
Hàm lượng dầu dư	0.5 mg/m <sup>3</sup>
Kiểu gắn	Lắp đặt đường dây với góc giữ tùy ý:
Vị trí lắp đặt	dọc
Cổng nối khí nén 1	1/2 NPT
Cổng nối khí nén 2	1/2 NPT
Vật liệu vỏ	Kém đúc áp lực PC
Vật liệu bộ lọc	Sợi borosilicat
Ghi chú vật liệu	Tuân thủ RoHS