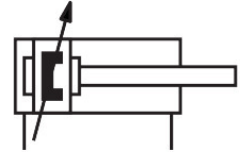
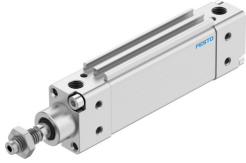


Xylanh đẹt DZH-25-200-PPV-A

Số bộ phận: 151128

FESTO



Bảng dữ liệu

Đặc tính	Giá trị
Hành trình	200 mm
Ø pít tổng	25 mm đường kính tương đương
Góc xoay tối đa của thanh piston +/-	2.4 °
Đệm	Đệm khí nén ở cả hai bên điều chỉnh được
Vị trí lắp đặt	bất kì
Nguyên tắc vận hành	tác động kép
Cấu trúc xây dựng	Pít tổng Cần piston
Phát hiện vị trí	cho các công tắc gần
Bảo vệ chống xoay/dẫn hướng	Pít-tông bầu dục
Áp suất vận hành	0.1 MPA...1 MPA 1 bar...10 bar
Môi chất vận hành	Khí nén theo ISO 8573-1:2010 [7:4:4]
Lưu ý về môi chất vận hành/điều khiển	Có thể hoạt động bằng dầu (cần thiết cho hoạt động tiếp theo)
Lớp chống ăn mòn KBK	2 - bị ăn mòn vừa phải
Tuân thủ LABS	VDMA24364-B2-L
Nhiệt độ môi trường xung quanh	-20 °C...80 °C
Chiều dài đệm	17 mm
Mô-men xoắn cực đại của thiết bị chống quay	0.8 N m
Lực lý thuyết ở mức 0,6 MPa (6 bar, 87 psi), dòng hồi	247 N
Lực theo lý thuyết tại 0,6 MPa (6 bar, 87 psi), luống	295 N
Trọng lượng bổ sung cho mỗi hành trình 10 mm	21 g
Trọng lượng cơ bản ở hành trình 0 mm	330 g
Kiểu gắn	với ren trong với phụ kiện tùy ý:
Cổng nối khí nén	G1/8
Ghi chú vật liệu	Tuân thủ RoHS
Vật liệu phủ	Nhôm
Vật liệu của phốt	TPE-U (PU)
Vật liệu vỏ	Nhôm
Vật liệu thanh piston	thép hợp kim

