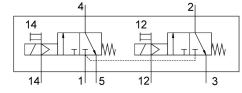


Пневморозподільник VUVS-LT30-T32C-MZD-G38-F8

Номер деталі: 8036701

FESTO



Технічні дані

Особливості	Значення
Функція клапана	2x3/2 закритий моностабільний
Спосіб приведення в дію	електричний
Розмір клапана	31 мм
Стандартна номінальна витрата (нормована відповідно до DIN 1343)	1600 л/хв
Пневматичне робоче з'єднання	G3/8
Робоча напруга	Через електромагнітну котушку, замовляється окремо
Робочий тиск	0.1 МПа...1 МПа 1 бар...10 бар
Конструкція	Дискове сідло
Тип скидання	Пружина механічна
Дозвіл	c UL us - Recognized (OL)
Номінальний розмір	7.9 мм
Вихлопна функція	З можливістю дроселювання
Спосіб ущільнення	М'який
Положення монтажу	Будь-який
Допоміжне ручне керування	З блокуванням Без фіксації
Тип контролю	Пілот
Контроль подачі повітря	Зовнішній
Напрямок потоку	Не реверсивні
Перекриття	негативне перекривання
Пілотний тиск	0.25 МПа...1 МПа 2.5 бар...10 бар
b значення	0.4
Значення C	6 л/с-бар
Час відключення	33 мс
Час увімкнення	13 мс
Максимальний позитивний тестовий імпульс із сигналом 0	2000 мс
Максимальний негативний тестовий імпульс з 1 сигналом	3600 мс
Характеристики котушки	Див.: котушка, замовляється окремо
Робоче середовище	Стиснене повітря відповідно до ISO 8573-1:2010 [7:4:4]
Примітка щодо робочого/пілотного середовища	Можлива робота з мастилом (потрібно для подальшої експлуатації)

Особливості	Значення
Стійкість до вібрації	Тестування стійкості під час транспортування при вібраціях 2-го рівня інтенсивності відповідно до FN 942017-4 та EN 60068-2-6
Ударостійкість	Шокове випробування з рівнем інтенсивності 2 відповідно до FN 942017-5 та EN 60068-2-27
Клас корозійної стійкості (CRC)	2 - помірний вплив корозії
Відповідність LABS	VDMA24364-B1/B2-L
Клас "чистої кімнати"	Клас 6 згідно з ISO 14644-1
Температура середовища	-10 °C...60 °C
Середовище пілота	Стиснене повітря згідно ISO 8573-1:2010 [7:4:4]
Температура навколишнього середовища	-10 °C...60 °C
Вага продукту	442 г
Тип кріплення	на мотнажній плиті з наскрізним отвором за бажанням:
Під'єднання вентиляційного отвору	Без каналу
Під'єднання витяжного повітря пілота 82	M5
Під'єднання витяжного повітря пілота 84	M5
Підключення пілотного повітря 12	G1/8
Під'єднання пілотного повітря 14	G1/8
Пневматичний порт 1	G3/8
Пневматичне з'єднання 2	G3/8
Пневматичний порт 3	G3/8
Пневматичне з'єднання 4	G3/8
Пневматичне з'єднання 5	G3/8
Інформація про матеріали	Відповідно до RoHS
Матеріальні ущільнення	HNBR NBR TPE-U (PU)
Матеріал корпусу	Алюміній литий під тиском, пофарбований
Матеріал золотника поршня	Кований алюмінієвий сплав
Матеріал гвинтів	Оцинкована сталь