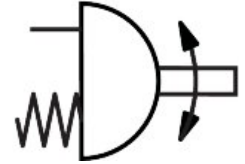
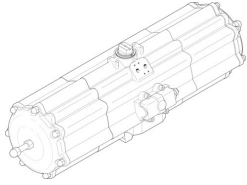


Поворотний привід DAPS-2880-090-RS2-F16-T6

Номер деталі: 553209

FESTO



Технічні дані

Особливості	Значення
Розмір приводу	2880
Схема отворів фланця	F16
Кут повороту	90 град.
Кінцеве положення діапазону регулювання на 0°	-5 град....5 град.
Діапазон регулювання кінцевого положення при номінальному куті відхилення	85 град....95 град.
Глибина з'єднання валу	49.5 мм
Стандартне підключення до промислового клапану	ISO 5211
Демпфування	Без демпфування
Положення монтажу	Будь-який
Режим роботи	Одинарної дії
Конструкція	Кінематична важільна ситема
Визначення положення	без
Напрямок закриття	Закриття вправо
Підключення клапана відповідає стандарту	VDI/VDE 3845 (NAMUR)
Safety Integrity Level (SIL)	до режиму низького попиту SIL 2
Тиск підключення для сили пружини	0.35 МПа
Приєднувальний тиск для пружини	3.5 бар
Робочий тиск	0.35 МПа...0.84 МПа 3.5 бар...8.4 бар
Номінальний робочий тиск	0.56 МПа 5.6 бар
Максимальна частота коливань при 0,6 МПа (6 бар, 87 фунтів на квадратний дюйм)	1 Гц
Знак CE (див. декларацію про відповідність)	Відповідно до директиви ЄС про вибухозахист (ATEX)
Знак UKCA (див. Декларацію відповідності)	згідно UK EX Vorschriften
Захист від вибуху	Зона 1 (ATEX) Зона 2 (ATEX) Зона 21 (ATEX) Зона 22 (ATEX)
Орган сертифікації	TUV North 212170801
ATEX-категорія, газ	II 2G
ATEX-категорія: пил	II 2D

Особливості	Значення
Тип захисту Ex для газу	Ex h IIC T6...T3 Gb X
Тип, вибухозахисту Ex , пил	Ex h IIIC T85°C...T200°C Db X
Температура навколишнього середовища	-50°C ≤ Ta ≤ +60°C -50 °C...60 °C
Робоче середовище	Стиснене повітря відповідно до ISO 8573-1:2010 [7:4:4]
Примітка щодо робочого/пілотного середовища	Можлива робота з мастилом (потрібно для подальшої експлуатації)
Клас корозійної стійкості (CRC)	3 - сильний опір корозії
Відповідність LABS	VDMA 24364 Зона III
Обертний момент при номінальному робочому тиску та куті повороту 0°	3600 Н·м
Крутний момент при номінальному робочому тиску та куті повороту 50°	1980 Н·м
Крутний момент при номінальному робочому тиску та куті повороту 90°	3000 Н·м
Зверніть увагу на обертний момент	Робочий момент приводу не повинен перевищувати максимально допустимий крутний момент, зазначений у ISO 5211, виходячи з розміру монтажного фланця та муфти.
Момент повернення пружини при куті повороту 0°	1200 Н·м
Момент повернення пружини при куті повороту 50°	900 Н·м
Поворотний момент пружини під кутом повороту 90°	1800 Н·м
Міцність пружини	2
Споживання повітря при 0.6 MPa (6 bar, 87 psi) за цикл 0°-номінальний кут повороту-0°	147 л
Вага продукту	117000 г
З'єднання валу	T46
Пневматичне з'єднання	G3/8
Інформація про матеріали	Відповідно до RoHS
Матеріал покриття	Кований алюмінієвий сплав
Матеріальні ущільнення	FVMQ PTFE підсилений
Матеріал корпусу	Кований алюмінієвий сплав
Матеріал гвинтів	Високолегована сталь
Матеріал валу	Високолегована сталь
Номер матеріалу валу	1.4305