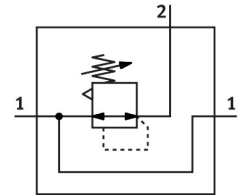
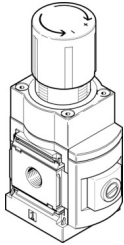


Прецизійний регулятор тиску MS6N-LRP-1/2-D2-A8

Номер деталі: 538045

FESTO



Технічні дані

Особливості	Значення
Розмір	6
Модельний ряд	РС
Захист від спрацьовування	Поворотна ручка з фіксацією
Положення монтажу	Будь-який
Конструкція	Прецизійний мембранний регулятор з пілотним керуванням
Функція регулятора	постійний тиск на виході З вторинним вихлопом
манометр	Підготовлено для G1/8
Робочий тиск	0.1 МПа...1.4 МПа 1 бар...14 бар
Діапазон регулювання тиску	0.05 бар...0.7 бар
Максимальний гістерезис тиску	0.02 бар
Потік на вторинному вихлопі	220 л/хв
Стандартна номінальна витрата (нормована відповідно до DIN 1343)	1600 л/хв
Робоче середовище	Стиснене повітря відповідно до ISO 8573-1:2010 [7:4:4] Інертні гази
Примітка щодо робочого/пілотного середовища	Ester oil < 0.1mg/m ³ , according to ISO 8573-1:2010 [-::2] Експлуатація з мастилом неможлива
Клас корозійної стійкості (CRC)	2 - помірний вплив корозії
Відповідність LABS	VDMA24364-B1/B2-L
Температура зберігання	-10 °C...60 °C
Температура середовища	-10 °C...60 °C
Температура навколишнього середовища	-10 °C...60 °C
Вага продукту	850 г
Тип кріплення	Монтаж на передній панелі Монтаж в лінію За допомогою аксесуарів за бажанням:
Пневматичний порт 1	1/2 NPT
Пневматичне з'єднання 2	1/2 NPT
Пневматичний порт 3	G1/4
Інформація про матеріали	Відповідно до RoHS

Особливості	Значення
Матеріальні ущільнення	NBR
Матеріал корпусу	Алюміній