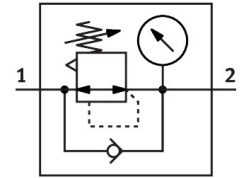


# Регулятор тиску LR-3/4-D-7-MAXI-NPT

Номер деталі: 173670

FESTO



## Технічні дані

Особливості	Значення
Розмір	Maxi
Модельний ряд	D
Положення монтажу	Будь-який
Функція регулятора	постійний тиск на виході
Робочий тиск	1.6 МПа 16 бар
Діапазон регулювання тиску	0.5 бар...7 бар
Максимальний гістерезис тиску	0.04 МПа 0.4 бар 5.8 psi
Стандартна номінальна витрата (нормована відповідно до DIN 1343)	12000 л/хв
Робоче середовище	Стиснене повітря відповідно до ISO 8573-1:2010 [7:4:4] Інертні гази
Примітка щодо робочого/пілотного середовища	Можлива робота з мастилом (потрібно для подальшої експлуатації)
Клас корозійної стійкості (CRC)	2 - помірний вплив корозії
Відповідність LABS	VDMA24364-B1/B2-L
Клас чистоти повітря на виході	Стиснене повітря відповідно до ISO 8573-1:2010 [7:4:4] Інертні гази
Температура середовища	-10 °C...60 °C
Температура навколишнього середовища	-10 °C...60 °C
Вага продукту	1200 г
Тип кріплення	Монтаж на передній панелі Монтаж в лінію за бажанням:
Пневматичний порт 1	3/4 NPT
Пневматичне з'єднання 2	3/4 NPT
Інформація про матеріали	Відповідно до RoHS
Матеріальні ущільнення	NBR
Матеріал корпусу	Цинк дитий під тиском