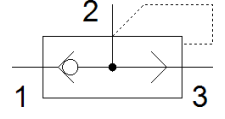
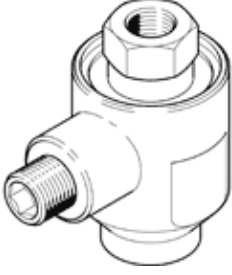


Hızlı havalandırma valfi SE-1/4-B

Ürün numarası: 9686

FESTO



Bilgi sayfası

| Özellik | Değer |
|--|--|
| Valf fonksiyonu | Çabuk egzost |
| Pnömatik bağlantı 1 | G1/4 |
| Pnömatik bağlantı 2 | G1/4 |
| Bağlantı şekli | vidalanabilir |
| Hava tahliyesi standart anma debisi 0,6-0,5 MPa (6-5 bar, 87-72,5 psi) | 1.200 l/min |
| Hava verme standart anma debisi 0,6-0,5 MPa (6-5 bar, 87-72,5 psi) | 960 l/min |
| Çalışma basıncı | 0,5 ... 10 bar |
| Çevre sıcaklığı | -20 ... 75 °C |
| Malzeme, muhafaza | Çinko pres döküm |
| Kullanım havası | ISO8573-1:2010'a uygun basınçlı hava [7:-:-] |
| Nominal genişlik | 7 mm |
| Montaj pozisyonu | istenildiği gibi |
| Çalışma ve pilot ortam hakkında açıklama | Yağlamalı operasyon mümkün (diğer işlemler için gerekli) |
| PWIS uygunluğu | VDMA24364-B1/B2-L |
| Kullanım havası sıcaklığı | -20 ... 75 °C |
| Ürün ağırlığı | 100 g |
| Pnömatik bağlantı 3 | G1/4 |
| Malzeme, sızdırmazlık elemanları | NBR |