

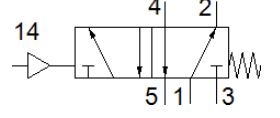
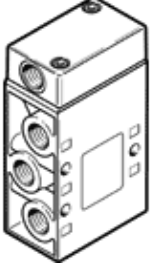
# Pnömatik valf

## VL-5-1/2

Ürün numarası: 9445

FESTO

5/2-yön denetim fonksiyonu, pnömatik uyarılı, yay geri dönüşlü.



## Bilgi sayfası

| Özellik                                  | Değer  |
|--|--|
| Valf fonksiyonu                          | 5/2 tek durumlu  |
| Tetikleme şekli                          | pnömatik   |
| Genişlik                                 | 52 mm  |
| Standart nominal debi                    | 3.700 l/min  |
| Mpa işletim basıncı                      | 0 ... 1 MPa  |
| Çalışma basıncı                          | 0 ... 10 bar   |
| Tasarım yapısı                           | Popet oturtmalı  |
| Geriye dönme şekli                       | mekanik yay  |
| Nominal genişlik                         | 14 mm  |
| Valf dilimi genişliği                    | 69 mm  |
| Egzost hava fonksiyonu                   | kısılabilir  |
| Sızdırmazlık prensibi                    | yumuşak  |
| Montaj pozisyonu                         | istenildiği gibi   |
| Yardımcı el kumanda                      | yok  |
| Kumanda şekli                            | direkt   |
| Pilot basıncı beslemesi                  | harici   |
| Akış yönü                                | tek yönlü  |
| Geçiş                                    | Negatif geçiş  |
| Pilot basıncı MPa                        | 0,12 ... 1 MPa   |
| Pilot basıncı                            | 1,2 ... 10 bar   |
| b değeri                                 | 0,32   |
| C değeri                                 | 17,65 l/sbar   |
| Kapama süresi                            | 27 ms  |
| Kapama süresi                            |  |
| Açma süresi                              | 3 ms   |
| Kullanım havası                          | ISO8573-1:2010'a uygun basınçlı hava [7:4:4]             |
| Çalışma ve pilot ortam hakkında açıklama | Yağlamalı operasyon mümkün (diğer işlemler için gerekli) |
| Korozyona karşı dayanıklılık sınıfı KBK  | 1 - Düşük paslanma                                       |
| PWIS uygunluğu                           | VDMA24364-B1/B2-L  |
| Depolama sıcaklığı                       | -20 ... 60 °C  |
| Kullanım havası sıcaklığı                | -10 ... 60 °C  |
| Kullanım havası                          | ISO8573-1:2010'a uygun basınçlı hava [7:4:4]             |
| Çevre sıcaklığı                          | -10 ... 60 °C  |
| Ürün ağırlığı                            | 1.070 g  |
| Bağlantı şekli                           | manifold rayı üzerinde geçiş delikli<br>Seçenekler:      |
| Pilot hava bağlantısı 14                 | G1/4   |
| Pnömatik bağlantı 1                      | G1/2   |
| Pnömatik bağlantı 2                      | G1/2   |
| Pnömatik bağlantı 3                      | G1/2   |
| Pnömatik bağlantı 4                      | G1/2   |
| Pnömatik bağlantı 5                      | G1/2   |
| Malzeme hakkında not                     | RoHS'a uygun   |
| Malzeme, sızdırmazlık elemanları         | NBR<br>TPE-U(PU)   |
| Malzeme, muhafaza                        | Alüminyum pres döküm                                     |