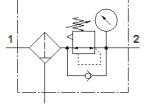


# Filtre regülasyon valfi MS6-LFR-3/8-D5-ERM-E11

Ürün numarası: 8190246

FESTO



## Bilgi sayfası

Özellik	Değer
Büyükölük	6
Seri	MS
Tetikleme güvenliği	Anahtarlı döner düğme
Montaj pozisyonu	dikey +/- 5°
Filttrasyon derecesi	40 µm
Su boşaltma	manuel, döner
Tasarım yapısı	Manometreli filtre-regülatör
Max. Yoğuşan sıvı miktarı	38 ml
Ayar fonksiyonu	Çıkış basıncı sabit Sekonder egzostlu
Kavanoz koruması	Plastik koruma kabı
Basınç göstergesi	Manometreli
Mpa işletim basıncı	0,08 ... 2 MPa
Çalışma basıncı	0,8 ... 20 bar
Basınç ayar aralığı	0,3 ... 4 bar
Maks. basınç histerezi (MPa)	0,025 MPa
Max. Basınç histerezi değeri	0,25 bar
Maks. basınç histerezi	3,625 psi
Standart nominal debi	6.000 l/min
Kullanım havası	ISO 8573-1:2010'a uygun basınçlı hava [-:~:4] Asal gazlar
Korozyona karşı dayanıklılık sınıfı KBK	2 - Ortalama paslanma
PWIS uygunluğu	VDMA24364-B1/B2-L
Depolama sıcaklığı	-10 ... 60 °C
Gıdalar için güvenli	Tamamlayıcı malzeme bilgilerine bakın
Çıkıştaki havanın temizlik sınıfı	ISO8573-1:2010'a uygun basınçlı hava [7:4:4]
Kullanım havası sıcaklığı	-10 ... 60 °C
Çevre sıcaklığı	-10 ... 60 °C
Ürün ağırlığı	1.145 g
Bağlantı şekli	Ön panel montajı Hat döşeme Aksesuarlı Seçenekler:
Pnömatik bağlantı 1	G3/8
Pnömatik bağlantı 2	G3/8
Malzeme hakkında not	RoHS'a uygun
Malzeme, kumanda paneli	Alüminyum
Malzeme, sızdırmazlık elemanları	NBR
Malzeme, filtre	PE
Malzeme, muhafaza	Alüminyum pres döküm
Malzeme, membran	NBR
Malzeme, çanak	PC
Malzeme, ayırma plakası	POM