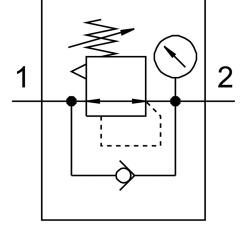


# Basınç ayar valfi MS4-LR-1/4-D5-WR

Ürün numarası: 8190235

FESTO



## Veri sayfası

Özellik	Değer
Boyut	4
Seri	MS
Çalıştırma emniyeti	Kilitli döner düğme
Montaj konumu	herhangi bir
Tasarım	doğrudan kumandalı diyaframalı regülatör
Regülatör işlevi	Sabit çıkış basıncı ikincil hava tahliyesi ile ters akım davranışı ile
Basınç göstergesi	manometre ile
Çalışma basıncı	0.08 MPa...1.4 MPa 0.8 Bar...14 Bar
Basınç kontrol aralığı	0.3 Bar...4 Bar
Maks. basınç histerezi	0.025 MPa 0.25 Bar 3.625 000032
Standart anma debisi	2100 l/min
İşletim ortamı	ISO 8573-1:2010 [7:4:4] uyarınca basınçlı hava Soy gazlar
İşletim / kontrol ortamı hakkında not	Yağlı işletim mümkün (diğer işletimde gerekli)
Korozyon direnci sınıfı KBK	2 - orta derece korozyona maruziyet
LABS uygunluğu	VDMA24364-B1/B2-L
Depolama sıcaklığı	-10 °C...60 °C
Gıdaya uygunluk	bkz. Gelişmiş yapı malzemesi bilgisi
Akışkan sıcaklığı	-10 °C...60 °C
Ortam sıcaklığı	-10 °C...60 °C
Ürün ağırlığı	225 Gram
Montaj türü	isteğe bağlı olarak: Ön panel montajı Hat kurulumu aksesuarlarla
Pnömatik bağlantı 1	G1/4
Pnömatik bağlantı 2	G1/4

Özellik	Değer
Malzeme hakkında not	RoHS uyumlu
Bağlantı plakası malzemesi	Alüminyum pres döküm
Kontrol paneli malzemesi	PA POM
Sızdırmazlık elemanları malzemesi	NBR
Gövde malzemesi	Alüminyum pres döküm
Diyafram malzemesi	NBR