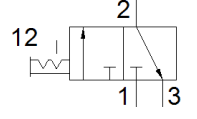
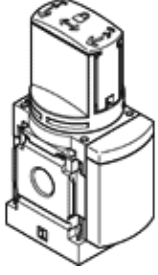


Çalıştırma valfi MS4-EM1-1/4-F1A

Ürün numarası: 8183561
Yeni

FESTO



Bilgi sayfası

| Özellik | Değer |
|--|---|
| Tasarım yapısı | Döner sürgü valfi |
| Tetikleme şekli | manuel |
| Egzost hava fonksiyonu | kısılamaz |
| Kumanda şekli | direkt |
| Kullanım talimatları | Foreign particles can adhere to the product or form during installation. Depending on the application, it may be necessary to purge the product with clean compressed air, to clean it after installation and operate it with ducted exhaust air. |
| Valf fonksiyonu | 3/2 iki durumlu |
| Çalışma basıncı | 0 ... 14 bar |
| C değeri | 9 l/sbar |
| b değeri | 0,39 |
| Standart nominal debi | 2.200 l/min |
| Kullanım havası | ISO8573-1:2010'a uygun basınçlı hava [7:4:4] Asal gazlar |
| Çalışma ve pilot ortam hakkında açıklama | Yağlamalı operasyon mümkün (diğer işlemler için gerekli) |
| Korozyona karşı dayanıklılık sınıfı KBK | 2 - Ortalama paslanma |
| Malzeme hakkında not | RoHS'a uygun |
| PWIS uygunluğu | VDMA24364-B1/B2-L |
| CD-0033 uyarınca RSBP sınıflandırması | F1a |
| Kullanım havası sıcaklığı | -10 ... 60 °C |
| Çevre sıcaklığı | -10 ... 60 °C |
| Gıdalar için güvenli | Tamamlayıcı malzeme bilgilerine bakın |
| Bağlantı şekli | Hat döşeme Aksesuarlı Seçenekler: |
| Montaj pozisyonu | istenildiği gibi |
| Akış yönü | tek yönlü |
| Ürün ağırlığı | 190 g |
| Pnömatik bağlantı 1 | G1/4 |
| Pnömatik bağlantı 2 | G1/4 |
| Pnömatik bağlantı 3 | G1/4 |
| Malzeme, sızdırmazlık elemanları | TPE-U(PU) |
| Malzeme, muhafaza | Alüminyum pres döküm |