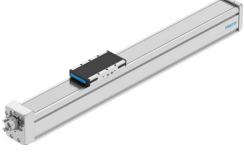


Vidalı milli eksen ELGD-BS-KF-60- -

Ürün numarası: 8176874

FESTO



Veri sayfası

Özellik	Değer
Çalışma stroku	50 mm...1000 mm
Boyut	60
Strok rezervi	0 mm
Ters çevirme boşluğu	0.15 mm
Mil çapı	12 mm
Mil adımı	5 mm/dev...10 mm/dev
Montaj konumu	herhangi bir
Kılavuz	Bilyalı rulman yatağı
Tasarım	Elektromekanik lineer eksen vidalı mil ile
Motor türü	Step motor Servo motor
Mil tipi	Bilyalı vida mil tahriği
Konum algılama	endüktif sensörler için
Maks. ivmelenme	15 m/sn ²
Maks. devir	6667 1/dak
Maks. hız	0.56 m/sn...1.11 m/sn
Tekrarlama hassasiyeti	±0,01 mm
Devreye girme süresi	100%
LABS uygunluğu	VDMA24364 Zone III
Lityum-iyon bataryaların üretimi için uygunluk	Ürün, Festo'nun batarya üretiminde kullanım için dahili ürün tanımına karşılık gelir:Kütle oranı olarak %1'den fazla bakır, çinko veya nikel içeren metaller kullanılmaz.Istisnalar, çeliklerdeki nikel, kimyasal olarak nikel kaplı yüzeyler, baskılı devre kartları, kablolar, elektrik konnektörleri ve bobinlerdir.
Koruma türü	IP40
Ortam sıcaklığı	0 °C...60 °C
Son konumlarda darbe enerjisi	1 mJ
Son konumlarda darbe enerjisi ile ilgili bilgi	0,01 m/s maksimum referans hareket hızında
2. derece alan momentleri ly	508600 mm ⁴
2. derece alan momentleri lz	685700 mm ⁴
Maksimum hareket hızında boşta çalışma torku	0.107 Nm...0.14 Nm
Minimum hareket hızında boşta çalışma torku	0.045 Nm...0.047 Nm

Özellik	Değer
Maks. kuvvet Fy	2200 N...4075 N
Maks. kuvvet Fz	2200 N...4079 N
Tüm eksenlerdeki maks. kuvvet Fy	930 N...1650 N
Tüm eksenlerdeki maks. kuvvet Fz	1300 N...2750 N
100 km'lik teorik kullanım ömründe Fy (sadece kılavuzlamaya bakıldığında)	9208 N...18415 N
100 km'lik teorik kullanım ömründe Fzz (sadece kılavuzlamaya bakıldığında)	9208 N...18415 N
Maks. moment Mx	37 Nm...65 Nm
Maks. moment My	15 Nm...141 Nm
Maks. moment Mz	15 Nm...139 Nm
Tüm eksenlerdeki maks. moment Mx	36 Nm...66 Nm
Tüm eksenlerdeki maks. moment My	27 Nm...85 Nm
Tüm eksenlerdeki maks. moment Mz	26 Nm...45 Nm
100 km'lik teorik kullanım ömründe Mx (sadece kılavuzlamaya bakıldığında)	157 Nm...314 Nm
100 km'lik teorik kullanım ömründe My (sadece kılavuzlamaya bakıldığında)	60 Nm...500 Nm
100 km'lik teorik kullanım ömründe Mz (sadece kılavuzlamaya bakıldığında)	60 Nm...500 Nm
Kızak yüzeyinin kılavuzun merkezine olan mesafesi	60 mm
Tahrik milindeki maks. radyal kuvvet	230 N
Maks. besleme kuvveti Fx	1550 N
Torsiyon atalet momenti It	52300 mm ⁴
Metre strok başına kütle atalet momenti JH	0.15716 kgcm ²
Kg yük başına kütle atalet momenti JL	0.00633 kgcm ² ...0.02533 kgcm ²
Kütle atalet momenti JO	0.0635 kgcm ² ...0.06995 kgcm ²
Besleme sabiti	5 mm/dev...10 mm/dev
Referans hizmet ömrü	5000 km
Bakım aralığı	Ömür boyu yağlama
Hareketli kütle	555 g...810 g
0 mm strokta temel ağırlık	1774 g...2286 g
10 mm strok başına ek ağırlık	54 g
Dinamik sarkma (yük hareketli)	Eksen uzunluğunun %0,05'i, maksimum 0,5 mm
Statik sarkma (duruşta yük)	Eksen uzunluğunun %0,1'i
Aktüatör arayüz kodu	T42
Kapak malzemesi	Alüminyum kokil kalıp döküm, boyalı
Profil malzemesi	Dövme alüminyum alaşım, anodize
Malzeme hakkında not	RoHS uyumlu
Kapama bandı malzemesi	yüksek alaşımlı paslanmaz çelik
Tahrik kapağı malzemesi	Alüminyum kokil kalıp döküm, boyalı
Kızak kılavuzu malzemesi	Çelik
Kılavuz rayı malzemesi	Çelik
Kızak malzemesi	Dövme alüminyum alaşım
Mil somunu malzemesi	Çelik
Mil malzemesi	Çelik