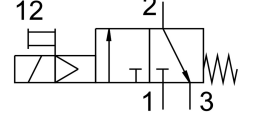


Açma valfi MS6-EE-1/2-V24-F1A-B

Ürün numarası: 8176514

FESTO



Veri sayfası

Özellik	Değer
Seri	MS
Boyut	6
Izgara ölçüsü	62 mm
Tasarım	Popet valf, elektrik kumandalı
Manuel kumanda	kilitlemeli basmalı
Geri alma türü	mekanik yay
Kontrol türü	pilot kumandalı
Valf fonksiyonu	3/2 kapalı tek bobinli
Çalışma basıncı	0.3 MPa...0.7 MPa 3 Bar...7 Bar
Standart anma debisi	5000 l/min
Bobin karakteristik değerleri	24 V DC: 2,3 W
İzin verilen gerilim dalgalanmaları	+/- 10%
Açma süresi	29 ms
İşletim ortamı	ISO 8573-1:2010 [7:4:4] uyarınca basınçlı hava
Korozyon direnci sınıfı KBK	1 - korozyona düşük maruziyet
Malzeme hakkında not	RoHS uyumlu
LABS uygunluğu	VDMA24364-B1/B2-L
Lityum-iyon bataryaların üretimi için uygunluk	Kütle oranı olarak %1'ten fazla bakır, çinko veya nikel içeren metaller kullanılmaz. Çeliklerdeki nikel, akımsız nikel kaplı yüzeyler, baskılı devre kartları, teller, elektrik konnektörleri ve bobinler dahil değildir
Temiz oda sınıfı	ISO 14644-1 uyarınca Sınıf 7
Akışkan sıcaklığı	-5 °C...50 °C
Koruma türü	IP65
Ortam sıcaklığı	-5 °C...50 °C
Montaj türü	duvar/yüzey tutucu ile
Montaj konumu	dikey +/- 5 °
Ürün ağırlığı	517 Gram
Pnömatik bağlantı 1	G1/2
Pnömatik bağlantı 2	G1/2
Pnömatik bağlantı 3	G1/2

Özellik	Değer
Pilot hava beslemesi	dahili
Elektrik bağlantısı	C formu EN 175301-803 uyarınca
Sinyal durumu göstergesi	aksesuarlarla
Sızdırmazlık elemanları malzemesi	HNBR NBR
Gövde malzemesi	PA takviyeli