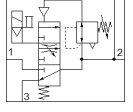


Yavaş başlatma valfi

MS6-EDE-1/2-V24-F1A-B

Ürün numarası: 8176513

FESTO



Bilgi sayfası

Özellik	Değer
Büyükölük	6
Valf dilimi genişliđi	62 mm
Egzost hava fonksiyonu	kısılamaz
Tetikleme şekli	elektriksel
Montaj pozisyonu	dikey +/- 5°
Seri	MS
Yardımcı el kumanda	kilitli İtme
Tasarım yapısı	Oturmalı valf, elektrikle çalışan
Geriye dönme şekli	mekanik yay
Kumanda şekli	Pilotlu
Pilot basıncı beslemesi	dahili
Valf fonksiyonu	3/2 kapalı, tek durumlu
Anahtarlama konum göstergesi	Aksesuarlı
Mpa işletim basıncı	0,3 ... 0,7 MPa
Çalışma basıncı	3 ... 7 bar
Standart nominal debi	5.000 l/min
Anahtarlama süresi	31 ms
Karakteristik bobin değerleri	24VDC:2,3
Müsaade edilir gerilim salınımı	+/- 10 %
Kullanım havası	ISO8573-1:2010'a uygun basınçlı hava [7:4:4]
Korozyona karşı dayanıklılık sınıfı KBK	1 - Düşük paslanma
PWIS uygunluđu	VDMA24364-B1/B2-L
CD-0033 uyarınca RSBP sınıflandırması	F1a
Temizlik seviyesi	ISO sınıfı 7
Depolama sıcaklığı	-10 ... 60 °C
Kullanım havası sıcaklığı	-5 ... 50 °C
Koruma sınıfı	IP65
Çevre sıcaklığı	-5 ... 50 °C
Ürün ağırlığı	517 g
Elektriksel bağlantı	Bağlantı şeması Şekil C, EN 175301-803 uyarınca EN 175301-803'e uygun
Sinyal durum göstergesi	Aksesuarlı
Bağlantı şekli	Duvar/Yüzey tutuculu
Pnömatik bağlantı 1	G1/2
Pnömatik bağlantı 2	G1/2
Pnömatik bağlantı 3	G1/2
Malzeme hakkında not	RoHS'a uygun
Malzeme, sızdırmazlık elemanları	HNBR NBR
Malzeme, muhafaza	PA-kuvvetlendirilmiş