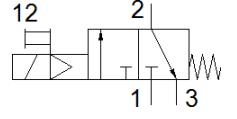


Çalıştırma valfi MS4-EE-1/4-V24-F1A-B

Ürün numarası: 8176512

FESTO



Bilgi sayfası

| Özellik | Değer |
|---|--|
| Seri | MS |
| Büyükük | 4 |
| Valf dilimi genişliği | 40 mm |
| Tasarım yapısı | Oturmalı valf, elektrikle çalışan |
| Yardımcı el kumanda | kilitli İtme |
| Geriye dönme şekli | mekanik yay |
| Kumanda şekli | Pilotlu |
| Valf fonksiyonu | 3/2 kapalı, tek durumlu |
| Mpa işletim basıncı | 0,3 ... 0,7 MPa |
| Çalışma basıncı | 3 ... 7 bar |
| C değeri | 8,36 l/sbar |
| b değeri | 0,49 |
| Standart nominal debi | 2.000 l/min |
| Hava tahliyesi normal debi 0,6->0 MPa (6->0 bar, 87->0 psi) | 1.600 l/min |
| Karakteristik bobin değerleri | 24VDC:2,3 |
| Müsaade edilir gerilim salınımı | +/- 10 % |
| Anahtarlama süresi | 29 ms |
| Kullanım havası | ISO8573-1:2010'a uygun basınçlı hava [7:4:4] |
| Korozyona karşı dayanıklılık sınıfı KBK | 1 - Düşük paslanma |
| Malzeme hakkında not | RoHS'a uygun |
| PWIS uygunluğu | VDMA24364-B1/B2-L |
| CD-0033 uyarınca RSBP sınıflandırması | F1a |
| Temizlik seviyesi | ISO sınıfı 7 |
| Kullanım havası sıcaklığı | -5 ... 50 °C |
| Koruma sınıfı | IP65 |
| Çevre sıcaklığı | -5 ... 50 °C |
| Bağlantı şekli | Duvar/Yüzey tutuculu |
| Montaj pozisyonu | dikey +/- 5° |
| Ürün ağırlığı | 194 g |
| Pnömatik bağlantı 1 | G1/4 |
| Pnömatik bağlantı 2 | G1/4 |
| Pnömatik bağlantı 3 | G1/4 |
| Pilot basıncı beslemesi | dahili |
| Elektriksel bağlantı | Bağlantı şeması Şekil C, EN 175301-803 uyarınca EN 175301-803'e uygun |
| Sinyal durum göstergesi | Aksesuarlı |
| Malzeme, sızdırmazlık elemanları | HNBR NBR |
| Malzeme, muhafaza | PA-kuvvetlendirilmiş |