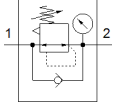
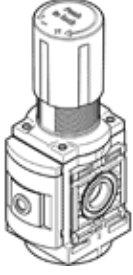


Basınç regülatörü MS6-LR-1/2-D6-AG-MPA-F1A-B

Ürün numarası: 8175353

FESTO



Bilgi sayfası

Özellik	Değer
Büyükölük	6
Seri	MS
Tetikleme güvenliđi	Kilitli döner düğme
Montaj pozisyonu	istenildiđi gibi
Tasarım yapısı	Manometreli Regülatör direkt kumandalı pistonlu regülatör
Ayar fonksiyonu	Çıkış basıncı sabit Sekonder egzostlu Geri dönüş akışlı
Görüntülenebilen birim(ler)	MPa
Basınç göstergesi	Manometreli
Mpa işletim basıncı	0,1 ... 1 MPa
Çalışma basıncı	1 ... 10 bar
Basınç ayar aralığı	0,3 ... 7 bar
Maks. basınç histerezi (MPa)	0,035 MPa
Max. Basınç histeresis değeri	0,35 bar
Maks. basınç histerezi	5,075 psi
Standart nominal debi	6.000 l/min
Kullanım havası	ISO8573-1:2010'a uygun basınçlı hava [7:4:4] Asal gazlar
Çalışma ve pilot ortam hakkında açıklama	Yağlamalı operasyon mümkün (diđer işlemler için gerekli)
Korozyona karşı dayanıklılık sınıfı KBK	1 - Düşük paslanma
PWIS uygunluğu	VDMA24364-B1/B2-L
CD-0033 uyarınca RSBP sınıflandırması	F1a
Temizlik seviyesi	ISO sınıfı 7
Depolama sıcaklığı	-5 ... 50 °C
Kullanım havası sıcaklığı	-5 ... 50 °C
Çevre sıcaklığı	-5 ... 50 °C
Ürün ağırlığı	482 g
Bağlantı şekli	Ön panel montajı Hat döşeme Aksesuarlı Seçenekler:
Pnömatik bağlantı 1	G1/2
Pnömatik bağlantı 2	G1/2
Malzeme hakkında not	RoHS'a uygun
Malzeme, alt kapak	PA
Malzeme, sızdırmazlık elemanları	NBR
Malzeme, döner düğme	POM
Malzeme, yay	Yüksek alışımlı paslanmaz çelik
Malzeme, muhafaza	PA-kuvvetlendirilmiş
Malzeme, valf pimi	POM