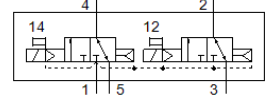
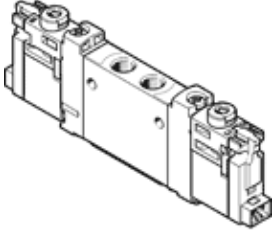


Solenoid valf

VUVG-LK10-T32C-AT-M5-1H2L-F1A

Ürün numarası: 8173199

FESTO



Bilgi sayfası

Özellik	Değer
Valf fonksiyonu	2x3/2 kapalı, tek durumlu
Tetikleme şekli	elektriksel
Valf ölçüsü	10 mm
Standart nominal debi	180 l/min
Mpa işletim basıncı	0,15 ... 0,7 MPa
Çalışma basıncı	1,5 ... 7 bar
Tasarım yapısı	Sızdırmazlık halkalı piston sürgülü valf
Geriye dönme şekli	Hava yayı
Müsaade edilebilirlik	c UL us - Recognized (OL)
Sertifika yayınlayan bölüm	UL MH19482
Koruma sınıfı	IP40
Egzost hava fonksiyonu	kısılabilir
Sızdırmazlık prensibi	yumuşak
Montaj pozisyonu	istenildiği gibi
Yardımcı el kumanda	kilitli İtme
Kumanda şekli	Pilotlu
Pilot basıncı beslemesi	dahili
Akış yönü	tek yönlü
Geçiş	Pozitif geçiş
Sinyal durum göstergesi	LED
Max. Anahtarlama frekansı	2 Hz
Kapama süresi	14 ms
Kapama süresi	
Açma süresi	12 ms
Anahtarlama zamanı	100 %
Lojik 0 ile maks. pozitif test palsı	1.600 µs
Lojik 1 ile maks. negatif test palsı	3.000 µs
Karakteristik bobin değerleri	24 V DC: 0.8 W
Müsaade edilir gerilim salınımı	+/- 10 %
Kullanım havası	ISO8573-1:2010'a uygun basınçlı hava [7:4:4]
Çalışma ve pilot ortam hakkında açıklama	Yağlamalı operasyon mümkün (diğer işlemler için gerekli)
Titreşim direnci	Taşıma durumunda dayanıklılık testi, FN 942017-4 ve EN 60068-2-6 uyarınca, şiddet derecesi 1
Darbe direnci	FN 942017-5 ve EN 60068-2-27'ya uygun zorluk derecesi 1 olan şok testi
Korozyona karşı dayanıklılık sınıfı KBK	0 - Paslanma yok
PWIS uygunluğu	VDMA24364 Zon III
CD-0033 uyarınca RSBP sınıflandırması	F1a
Temizlik seviyesi	ISO sınıfı 6
Kullanım havası sıcaklığı	-5 ... 50 °C
Kullanım havası	ISO8573-1:2010'a uygun basınçlı hava [7:4:4]
Çevre sıcaklığı	-5 ... 50 °C
Ürün ağırlığı	55 g
Elektriksel bağlantı	2-pinli Bağlantı yapısı H, yatay bağlantı Erkek soket

Özellik	Değer
Bağlantı şekli	manifold rayı üzerinde geçiş delikli Seçenekler:
Pnömatik bağlantı 2	M5
Pnömatik bağlantı 4	M5
Malzeme hakkında not	RoHS'a uygun
Malzeme, sızdırmazlık elemanları	HNBR NBR
Malzeme, muhafaza	İşlenmiş alüminyum alışımlı