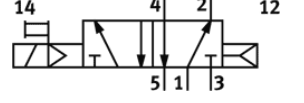
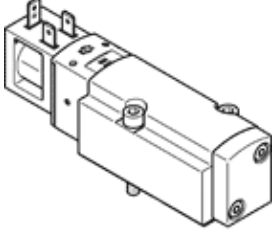


Solenoid valf

VSVA-BK-M52-AD-D1-1B2

Ürün numarası: 8166593

FESTO



Bilgi sayfası

| Özellik | Değer |
|-------------------------------------------------|-------------------------------------------------------------------------------------------|
| Valf fonksiyonu | 5/2 tek durumlu |
| Tetikleme şekli | elektriksel |
| Genişlik | 38 mm |
| Valf ölçüsü | 42 mm |
| Standart nominal debi | 1.200 l/min |
| Mpa işletim basıncı | 0,3 ... 0,8 MPa |
| Çalışma basıncı | 3 ... 8 bar |
| Tasarım yapısı | Sızdırmazlık halkalı piston sürgülü valf |
| Geriye dönme şekli | Hava yayı |
| Koruma sınıfı | IP65 Soketli IEC 60529 ' a göre |
| Nominal genişlik | 6,3 mm |
| Valf dilimi genişliği | 43 mm |
| Egzost hava fonksiyonu | kısılabılır |
| Sızdırmazlık prensibi | yumuşak |
| Montaj pozisyonu | istenildiği gibi |
| Uygun olduğu standart | ISO 5599-1 |
| Yardımcı el kumanda | kilitli İtme |
| ISO kodu | 151 |
| Kumanda şekli | Pilotlu |
| Pilot basıncı beslemesi | dahili |
| Akış yönü | tek yönlü |
| Geçiş | Negatif geçiş |
| Sinyal durum göstergesi | Aksesuarlı |
| b değeri | 0,26 |
| C değeri | 5,87 l/sbar |
| Valf debi miktarı | 1.342 l/min |
| Münferit bağlantı pleytindeki valf debi miktarı | 1.341 l/min |
| Pnömatik bağlantılı valf debi miktarı | 1.313 l/min |
| Kapama süresi | 20,7 ms |
| Kapama süresi | |
| Açma süresi | 17,3 ms |
| Anahtarlama zamanı | 100 % |
| Lojik 0 ile maks. pozitif test palsı | 2.500 µs |
| Lojik 1 ile maks. negatif test palsı | 1.100 µs |
| Nominal çalışma gerilimi DC | 24 V |
| Karakteristik bobin değerleri | 24 V DC: 3.3 W |
| Müsaade edilir gerilim salınımı | +/- 10 % |
| Kullanım havası | ISO8573-1:2010'a uygun basınçlı hava [7:4:4] |
| Çalışma ve pilot ortam hakkında açıklama | Yağlamalı operasyon mümkün (diğer işlemler için gerekli) |
| Titreşim direnci | FN 942017-4 ve EN 60068-2-6'ya uygun olarak sertlik seviyesi 2'de taşıma uygulaması testi |
| Darbe direnci | FN 942017-5 ve EN 60068-2-27'ya uygun zorluk derecesi 2 olan şok testi |
| Korozyona karşı dayanıklılık sınıfı KBK | 1 - Düşük paslanma |

| Özellik | Değer |
|-----------------------------------------|-------------------------------------------------------------------------------------|
| PWIS uygunluğu | VDMA24364 Zon III |
| Kullanım havası sıcaklığı | -5 ... 50 °C |
| Kullanım havası | ISO8573-1:2010'a uygun basınçlı hava [7:4:4] |
| Çevre sıcaklığı | -5 ... 50 °C |
| Maksimum sıkma momenti, valf bağlantısı | 5 Nm |
| Ürün ağırlığı | 321 g |
| Elektriksel bağlantı | Bağlantı şeması, şekil B, EN 175301 803 uyarınca endüstri standardına uygun (11 mm) |
| Bağlantı şekli | Bağlantı pleyti üzerine |
| Hava almasını açma yönünde bağlantı | kanalsız |
| Pnömatik bağlantı 1 | ISO 5599-1'e uygun bağlantı plaka ölçüsü 1 |
| Pnömatik bağlantı 2 | ISO 5599-1'e uygun bağlantı plaka ölçüsü 1 |
| Pnömatik bağlantı 3 | ISO 5599-1'e uygun bağlantı plaka ölçüsü 1 |
| Pnömatik bağlantı 4 | ISO 5599-1'e uygun bağlantı plaka ölçüsü 1 |
| Pnömatik bağlantı 5 | ISO 5599-1'e uygun bağlantı plaka ölçüsü 1 |
| Malzeme hakkında not | RoHS'a uygun |
| Malzeme, sızdırmazlık elemanları | HNBR NBR |
| Malzeme, muhafaza | İşlenmiş alüminyum alışımlı |
| Malzeme, piston sürgülü valf | İşlenmiş alüminyum alışımlı |
| Malzeme, vidalar | Galvanizli çelik |