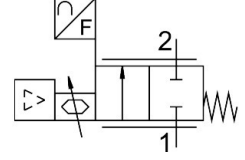


# Oransal akış kontrol Valfi

## VEMD-L-6-60-100-D9-G14-5YMPM1D-VA

Ürün numarası: 8163829

FESTO



## Veri sayfası

Özellik	Değer
Boyut	100
Koruma türü	IP40
Standart nominal debi (DIN 1343'e göre normalleştirilmiş)	100 l/dak
Akış kontrol aralığı	2 l/dak...100 l/dak
Akış yönü	tersine çevrilemez
Nominal çalışma basıncı	0.3 MPa 43.5 psi
Çalışma basıncı	0.1 MPa...0.6 MPa 1 bar...6 bar
Aşırı yük basıncı	0.8 MPa 8 bar 116 psi
Patlama basıncı	1.8 MPa 18 bar 261 psi
Akış değeri doğruluk	± (%2 o.m.v. + %1 FS)
Tekrarlama hassasiyeti akış hızı değeri	± (%0,25omv + %0,25FS)
Valf fonksiyonu	2 yollu oransal akış kontrol valfi
Nominal genişlik	6 mm
Çalıştırma türü	elektrikli
Pnömatik bağlantı 1	Dişi dış G1/4
Pnömatik bağlantı 2	Dişi dış G1/4
Ortam	Argon ISO 8573-1:2010 [5:3:1] uyarınca basınçlı hava Karbon dioksit Oksijen Azot
Akışkan ile ilgili not	Yağlı işletim mümkün değil
Çevre koşulları	IEC 60601-1'e göre oksijen bakımından zengin ortamlarda kullanım için uygun değildir mümkün olduğunca temiz ortam havası kuru
Nominal kullanım yüksekliği	<= 2000 m ASL (> 79,5 kPa)
Maks. kurulum yüksekliği	2000 m

Özellik	Değer
İşletim ortamı	Argon ISO 8573-1:2010 [5:3:1] uyarınca basınçlı hava Karbon dioksit Oksijen Azot
İşletim / kontrol ortamı hakkında not	Yağlı işletim mümkün değil maksimum parçacık boyutu 10 µm
Bağıl nem	% 0 - 90 yoğuşmayan
Basınç altında çiy noktası	-20 °C
Devreye girme süresi	100%
Akışkan sıcaklığı	5 °C...40 °C
Ortam sıcaklığı	5 °C...40 °C
Depolama sıcaklığı	-20 °C...70 °C
Nominal çalışma gerilimi DC	24 V
Çalışma gerilimi aralığı DC	12 V...24 V
Maks. elektrik güç tüketimi	8.5 W
Nominal değer	4 - 20 mA 0 - 10 V 1 - 5 V Modbus
Diyagnoz fonksiyonu	LED üzerinden gösterge
Gösterge türü	LED TFT rengi
Analog giriş sinyal aralığı	0 - 5 V 0 - 10 V 0 - 20 mA
Analog çıkış sinyal aralığı	0 - 10 V 1 - 5 V 4 - 20 mA
Ters polarite koruması	çalışma voltajı bağlantıları için
Ürün ağırlığı	630 g
Ortamla temas eden malzemeler	Dövme alüminyum alaşım, anodize EPDM Epoksi FPM PA takviyeli Silikon Silikon nitrür yüksek alaşımlı paslanmaz çelik
Sızdırmazlık elemanları malzemesi	EPDM
Gövde malzemesi	Eloksallı alüminyum PA takviyeli PC
Malzeme hakkında not	RoHS uyumlu
Ölçüler G x U x Y	116 mm x 38 mm x 124 mm
Montaj türü	Geçiş deliği aracılığıyla direkt sabitleme Montaj plakası, vidalı aksesuarlarla birlikte montaj rayında vidalanarak sabitlenmiş M4 vida için geçiş deliği ile
Montaj konumu	herhangi bir
Ruhsat	C-tick
Karşılık geldiği norm	IEC 61010-1
KC işareti	KC-EMC
CE işareti (bkz. Uygunluk Beyanı)	AB EMC direktifine göre AB RoHS direktifine göre
UKCA işareti (bkz. Uygunluk Beyanı)	EMC için Birleşik Krallık düzenlemelerine göre Birleşik Krallık RoHS düzenlemelerine göre
LABS uygunluğu	VDMA24364 Zone III

Özellik	Değer
Standartlara göre yüzey temizliği raporu	ASTM G 63 ASTM G 93 ASTM G 94 CGA G 4.1 EIGA IGC 33/06/E ISO 15001