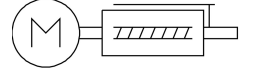
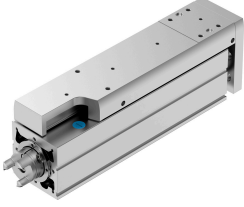


Mini kızak ünitesi EGSC-BS-KF-60-150-5P

Ürün numarası: 8162084

FESTO



Veri sayfası

| Özellik | Değer |
|---|--|
| Çalışma stroku | 150 mm |
| Boyut | 60 |
| Strok rezervi | 0 mm |
| Ters çevirme boşluğu | 150 µm |
| Mil çapı | 12 mm |
| Mil adımı | 5 000058 |
| Montaj konumu | herhangi bir |
| Kılavuz | Bilyalı rulman yatağı |
| Tasarım | Elektrikli mini kızak ünitesi küresel vidalı milli silindir ile |
| Motor türü | Step motor Servo motor |
| Referanslama | Pozitif sabit durdurma bloku Negatif sabit durdurma bloku Referans şalteri |
| Mil tipi | Bilyalı vida mil tahriği |
| Konum algılama | yaklaşım sensörü için |
| Maks. ivmelenme | 5 m/s ² |
| Maks. hız | 0.25 m/s |
| Tekrarlama hassasiyeti | ±0,015 mm |
| Devreye girme süresi | 100% |
| Korozyon direnci sınıfı KBK | 0 - korozyona maruziyet yok |
| LABS uygunluğu | VDMA24364 Zone III |
| Lityum-iyon bataryaların üretimi için uygunluk | Kütle oranı olarak %1'ten fazla bakır, çinko veya nikel içeren metaller kullanılmaz. Çeliklerdeki nikel, akımsız nikel kaplı yüzeyler, baskılı devre kartları, teller, elektrik konnektörleri ve bobinler dahil değildir |
| Temiz oda sınıfı | ISO 14644-1 uyarınca Sınıf 9 |
| Ses basınç seviyesi | 55 000007 |
| Koruma türü | IP40 |
| Ortam sıcaklığı | 0 °C...50 °C |
| Dinamik taşıma katsayısı sabit yatak | 13321 N |
| Dinamik taşıma katsayısı doğrusal kılavuz | 13400 N |
| Bilyalı vida mil tahriki dinamik taşıma katsayısı | 5900 N |

| Özellik | Değer |
|--|---|
| Maks. kuvvet Fy | 4937 N |
| Maks. kuvvet Fz | 4937 N |
| Maks. moment Mx | 20 Nm |
| Maks. moment My | 30 Nm |
| Maks. moment Mz | 30 Nm |
| Tahrik milindeki maks. radyal kuvvet | 230 N |
| Maks. besleme kuvveti Fx | 250 N |
| Taşıma kapasitesi kılavuz değer, yatay | 25 kg |
| Faydalı yük kılavuz değer, dikey | 25 kg |
| Bilyalı vida mil tahriki statik taşıma katsayısı | 10600 N |
| Doğrusal kılavuz statik taşıma katsayısı | 26900 N |
| Metre strok başına kütle atalet momenti JH | 0.11539 000018 |
| Kg yük başına kütle atalet momenti JL | 0.00633 000018 |
| Kütle atalet momenti JO | 0.06624 000018 |
| Besleme sabiti | 5 000058 |
| Statik taşıma katsayısı sabit yatak | 7000 N |
| Referans hizmet ömrü | 5000 Km |
| Bakım aralığı | Ömür boyu yağlama |
| 0 mm strokta hareketli kütle | 675 Gram |
| 10 mm strok başına hareketli kütle ek yük | 40 Gram |
| Ürün ağırlığı | 2980 Gram |
| 0 mm strokta temel ağırlık | 1555 Gram |
| 10 mm strok başına ek ağırlık | 95 Gram |
| Montaj türü | dişi diş ile merkezleme manşonlu aksesuarlarla silindir pim ile |
| Aktüatör arayüz kodu | T42 |
| Malzeme hakkında not | RoHS uyumlu |
| Kızak kılavuzu malzemesi | Rulmanlı çelik |
| Kılavuz rayı malzemesi | Rulmanlı çelik |
| Gövde malzemesi | Dövme alüminyum alaşım, anodize |
| Boyunduruk plakası malzemesi | Dövme alüminyum alaşım, anodize |
| Piston mili malzemesi | yüksek alaşımlı paslanmaz çelik |
| Kızak malzemesi | Dövme alüminyum alaşım, anodize |
| Mil somunu malzemesi | Rulmanlı çelik |
| Mil malzemesi | Rulman çeliği |