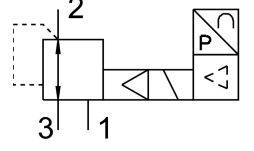


# Basınç Oransal Regülatör VPPE-3-1-1/8-10-005-E1-F1A

Ürün numarası: 8156422

FESTO



## Veri sayfası

| Özellik                      | Değer  |
|------------------------------|--|
| Hava verme nominal genişlik  | 5 mm   |
| Hava tahliye nominal açıklık | 2.5 mm   |
| Varyantlar                   | Ana bileşen olarak bakır, çinko veya nikel içeren metaller kullanılmamalıdır. İstisnalar, çeliklerdeki nikel, akımsız nikel kaplı yüzeyler, baskılı devre kartları, teller, elektrik konnektörleri ve bobinlerdir. |
| Çalıştırma türü              | elektrikli   |
| Sızdırmazlık prensibi        | yumuşak  |
| Montaj konumu                | herhangi bir tercihen dik  |
| Tasarım                      | pilot kumandalı diyaframlı regülatör valfi   |
| Kısa devre dayanımı          | tüm elektrik bağlantıları için   |
| Güvenlik uyarısı             | Emniyet konumu VPPE: Besleme kablosunun kopması durumunda çıkış basıncı kumandasız kalır.  |
| Ters polarite koruması       | tüm elektrik bağlantıları için   |
| Geri alma türü               | mekanik yay  |
| Kontrol türü                 | pilot kumandalı  |
| Valf fonksiyonu              | 3 yollu oransal regülatör  |
| Gösterge türü                | LED gösterge<br>3 haneli   |
| Basınç kontrol aralığı       | 0.01 MPa...1 MPa<br>0.1 Bar...10 Bar   |
| Giriş basıncı 1              | 6 Bar...11 Bar<br>0.6 MPa...1.1 MPa  |
| Maks. basınç histerezi       | 0.005 MPa<br>0.05 Bar<br>0.725 000032  |
| Standart anma debisi         | 1250 l/min   |
| Çalışma gerilimi aralığı DC  | 21.6 V...26.4 V  |
| Maks. akım tüketimi          | 160 mA   |
| Devreye girme süresi         | 100%   |
| Maks. elektrik güç tüketimi  | 4.2 W  |
| Artakalan dalgalanma         | % 10   |
| Anahtarlama çıkışı           | PNP  |

| Özellik  | Değer  |
|--|--|
| Analog çıkış sinyal aralığı                    | 1 - 5 V  |
| Analog giriş sinyal aralığı                    | 0 - 5 V  |
| İşletim ortamı                                 | ISO 8573-1:2010 [7:4:4] uyarınca basınçlı hava<br>Soy gazlar   |
| İşletim / kontrol ortamı hakkında not          | Yağlı işletim mümkün değil   |
| Ruhsat   | RCM işareti<br>c UL us - Listelenmiş (OL)  |
| KC işareti                                     | KC-EMC   |
| CE işareti (bkz. Uygunluk Beyanı)              | AB EMC direktifine göre<br>AB RoHS direktifine göre  |
| UKCA işareti (bkz. Uygunluk Beyanı)            | EMC için Birleşik Krallık düzenlemelerine göre<br>Birleşik Krallık RoHS düzenlemelerine göre   |
| Sertifikayı düzenleyen kuruluş                 | UL E322346   |
| Korozyon direnci sınıfı KBK                    | 2 - orta derece korozyona maruziyet  |
| LABS uygunluğu                                 | VDMA24364-B2-L   |
| Lityum-iyon bataryaların üretimi için uygunluk | Kütle oranı olarak %1'ten fazla bakır, çinko veya nikel içeren metaller kullanılmaz. Çeliklerdeki nikel, akımsız nikel kaplı yüzeyler, baskılı devre kartları, teller, elektrik konnektörleri ve bobinler dahil değildir |
| Temiz oda sınıfı                               | ISO 14644-1 uyarınca Sınıf 4   |
| Akışkan sıcaklığı                              | 10 °C...50 °C  |
| Koruma türü                                    | IP65   |
| Ortam sıcaklığı                                | 0 °C...60 °C   |
| Ürün ağırlığı                                  | 390 Gram   |
| Doğrusallık                                    | 1 %FS  |
| Histerezis                                     | 0.5 %FS  |
| Yeniden üretilebilirlik                        | 0.5 %FS  |
| Genel doğruluk                                 | % 1,25 FS  |
| Sıcaklık katsayısı                             | 0.04 000001  |
| Elektrik bağlantısı                            | 5 kutuplu<br>M12<br>Soket  |
| Montaj türü                                    | geçiş deliği ile   |
| Pnömatik bağlantı 1                            | G1/8   |
| Pnömatik bağlantı 2                            | G1/8   |
| Pnömatik bağlantı 3                            | G1/8   |
| Malzeme hakkında not                           | RoHS uyumlu  |
| Gövde malzemesi                                | Alüminyum, toz kaplı   |