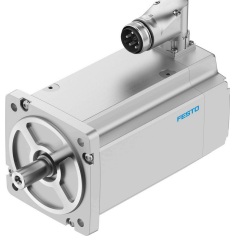


Servo motor EMMT-AS-150-MK-HV-R3MY

Ürün numarası: 8148290

FESTO



Veri sayfası

Özellik	Değer
Ortam sıcaklığı	-15 °C...40 °C
Ortam sıcaklığına ilişkin not	santigrat derece başına -1,5% değer kaybıyla 80 °C'ye kadar
Maks. kurulum yüksekliği	4000 m
Maks. kurulum yüksekliği hakkında not	1.000 m'den itibaren sadece 100 m'de -1,0% değer kaybı ile
Depolama sıcaklığı	-20 °C...70 °C
Bağıl nem	% 0 - 90
Karşılık geldiği norm	IEC 60034
EN 60034-1'e göre termal sınıf	F
Maks. sargı sıcaklığı	155 °C
EN 60034-1'e göre boyutlandırma sınıfı	S1
Sıcaklık denetimi	EnDat 2.2 üzerinden dijital motor sıcaklığı iletimi
EN 60034-7'ye göre motor tasarımı	IM B5 IM V1 IM V3
Montaj konumu	herhangi bir
Koruma türü	IP21
Koruma türüne ilişkin not	Radyal mil sızdırmazlık halkasız motor mili için IP21 Radyal mil sızdırmazlık halkalı motor mili için IP65 IP67 için motor gövdesi dahil bağlantı teknolojisi
DIN SPEC 42955'e göre eş merkezlilik, eş eksenlilik, eksenel salgı	N
Dengeleme kalitesi	G 2,5
Kalma torku	Pik sıkma torkunun $\leq 1,0'ı$
Nominal koşullar altında yatakların kullanım ömrü	20000 sa
Düz kama mil modeli	DIN 6885 8x7x36
Arayüz kodu motor Out	150A
Elektrik bağlantısı 1, bağlantı türü	Hibrit soket
Elektrik bağlantısı 1, bağlantı teknolojisi	M40x1
Elektrik bağlantısı 1, kutup/damar sayısı	15
Kirlenme derecesi	2
Malzeme hakkında not	RoHS uyumlu
Korozyon direnci sınıfı KBK	0 - korozyona maruziyet yok
LABS uygunluğu	VDMA24364 Zone III

Özellik	Değer
Osilasyon direnci	EN 60068-2-6'ya göre
Şok direnci	EN 60068-2-29'a göre EN 60068-2-27'ye göre 15 g/11 ms
Ruhsat	RCM işareti c UL us - Tanınan (OL)
CE işareti (bkz. Uygunluk Beyanı)	AB EMC direktifine göre AB düşük gerilim yönergesine göre AB RoHS direktifine göre
UKCA işareti (bkz. Uygunluk Beyanı)	EMC için Birleşik Krallık düzenlemelerine göre Birleşik Krallık RoHS düzenlemelerine göre elektrikli ekipman için Birleşik Krallık düzenlemelerine göre
Sertifikayı düzenleyen kuruluş	TÜV 968/FSP 2317.00/21 UL E342973
Nominal çalışma gerilimi DC	680 V
Sargı anahtarlama tipi	İç yıldız
Kutup çifti sayısı	5
Duruş torku	33 Nm
Nominal tork	13.5 Nm
Pik tork	60 Nm
Nominal devir	3500 1/min
Maks. devir	5051 1/min
Maks. mekanik devir	10000 1/min
Nominal güç motor	4948 W
Sürekli duruş akımı	24 A
Motor nominal akımı	10.2 A
Tepe akımı	50 A
Motor sabiti	1.32 000039
Duruş torku sabiti	1.54 000039
Gerilim sabiti faz-faz	92.9 mVmin
Fazdan faza sargı direnci	0.211 Ohm
Sargı endüktansı faz-faz	3.3 000042
Sargı uzunlamasına endüktansı Ld (faz)	1.65 000042
Sargı enine endüktansı Lq (faz)	1.65 000042
Elektriksel zaman sabiti	15.6 ms
Termal zaman sabiti	45 dakika
Isıl direnç	0.46 K/W
Ölçüm flanşı	450 x 450 x 30 mm, çelik
Toplam tahrik çıkış atalet momenti	38.7 000018
Ürün ağırlığı	18700 Gram
İzin verilen eksenel mil yükü	217 N
İzin verilen radyal mil yükü	1085 N
Rotor konumu vericisi	Çok dönüşlü mutlak emniyet enkoderi
Rotor konumu vericisi üretici adı	EQI 1331
Rotor konum vericisi mutlak algılanabilir devirler	4096
Rotor konumu vericisi arayüzü	EnDat 22
Rotor konumu vericisi ölçüm prensibi	endüktif
Rotor konumu vericisi çalışma gerilimi DC	5 V
Rotor konumu vericisi çalışma gerilimi aralığı DC	3.6 V...14 V
Devir başına rotor konumu vericisi konum değerleri	524288
Rotor konumu vericisi çözünürlüğü	19 bit
Rotor konumu vericisi açı ölçümü sistem hassasiyeti	-65 arcsec...65 arcsec
Safety Integrity Level (SIL), kısmi bileşen	SIL 2, enkoder
Performans seviyesi (PL), kısmi bileşen	Kategori 3, Performans Seviyesi d, enkoder
PFHd, kısmi bileşen	15 x 10E-9, enkoder
Hizmet ömrü Tm, kısmi bileşen	20 yıl, rotor konum enkoderi

Özellik	Değer
MTTF, kısmi bileşen	190 yıl, rotor enkoderi