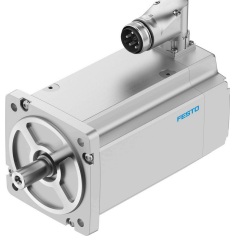


# Servo motor EMMT-AS-150-M-HV-R3MY

Ürün numarası: 8148278

FESTO



## Veri sayfası

| Özellik  | Değer   |
|--|---|
| Ortam sıcaklığı  | -15 °C...40 °C  |
| Ortam sıcaklığına ilişkin not                                    | santigrat derece başına -1,5% değer kaybıyla 80 °C'ye kadar   |
| Maks. kurulum yüksekliği   | 4000 m  |
| Maks. kurulum yüksekliği hakkında not                            | 1.000 m'den itibaren sadece 100 m'de -1,0% değer kaybı ile  |
| Depolama sıcaklığı   | -20 °C...70 °C  |
| Bağıl nem  | % 0 - 90  |
| Karşılık geldiği norm  | IEC 60034   |
| EN 60034-1'e göre termal sınıf                                   | F   |
| Maks. sargı sıcaklığı  | 155 °C  |
| EN 60034-1'e göre boyutlandırma sınıfı                           | S1  |
| Sıcaklık denetimi  | EnDat 2.2 üzerinden dijital motor sıcaklığı iletimi   |
| EN 60034-7'ye göre motor tasarımı                                | IM B5<br>IM V1<br>IM V3   |
| Montaj konumu  | herhangi bir  |
| Koruma türü  | IP21  |
| Koruma türüne ilişkin not  | Radyal mil sızdırmazlık halkasız motor mili için IP21<br>Radyal mil sızdırmazlık halkalı motor mili için IP65<br>IP67 için motor gövdesi dahil bağlantı teknolojisi |
| DIN SPEC 42955'e göre eş merkezlilik, eş eksenlilik, aksel salgı | N   |
| Dengeleme kalitesi   | G 2,5   |
| Kalma torku  | Pik sıkma torkunun <math>\leq 1,0'ı</math>  |
| Nominal koşullar altında yatakların kullanım ömrü                | 20000 sa  |
| Arayüz kodu motor Out  | 150A  |
| Elektrik bağlantısı 1, bağlantı türü                             | Hibrit soket  |
| Elektrik bağlantısı 1, bağlantı teknolojisi                      | M40x1   |
| Elektrik bağlantısı 1, kutup/damar sayısı                        | 15  |
| Kirlenme derecesi  | 2   |
| Malzeme hakkında not   | RoHS uyumlu   |
| Korozyon direnci sınıfı KBK                                      | 0 - korozyona maruziyet yok   |
| LABS uygunluğu   | VDMA24364 Zone III  |
| Osilasyon direnci  | EN 60068-2-6'ya göre  |

| Özellik   | Değer   |
|---|---|
| Şok direnci   | EN 60068-2-29'a göre<br>EN 60068-2-27'ye göre 15 g/11 ms  |
| Ruhsat  | RCM işareti<br>c UL us - Tanınan (OL)   |
| CE işareti (bkz. Uygunluk Beyanı)                   | AB EMC direktifine göre<br>AB düşük gerilim yönergesine göre<br>AB RoHS direktifine göre  |
| UKCA işareti (bkz. Uygunluk Beyanı)                 | EMC için Birleşik Krallık düzenlemelerine göre<br>Birleşik Krallık RoHS düzenlemelerine göre<br>elektrikli ekipman için Birleşik Krallık düzenlemelerine göre |
| Sertifikayı düzenleyen kuruluş                      | TÜV 968/FSP 2317.00/21<br>UL E342973  |
| Nominal çalışma gerilimi DC                         | 680 V   |
| Sargı anahtarlama tipi                              | İç yıldız   |
| Kutup çifti sayısı                                  | 5   |
| Duruş torku   | 33 Nm   |
| Nominal tork  | 13.5 Nm   |
| Pik tork  | 60 Nm   |
| Nominal devir                                       | 3500 1/min  |
| Maks. devir   | 5051 1/min  |
| Maks. mekanik devir                                 | 10000 1/min   |
| Nominal güç motor                                   | 4948 W  |
| Sürekli duruş akımı                                 | 24 A  |
| Motor nominal akımı                                 | 10.2 A  |
| Tepe akımı  | 50 A  |
| Motor sabiti  | 1.32 000039   |
| Duruş torku sabiti                                  | 1.54 000039   |
| Gerilim sabiti faz-faz                              | 92.9 mVmin  |
| Fazdan faza sargı direnci                           | 0.211 Ohm   |
| Sargı endüktansı faz-faz                            | 3.3 000042  |
| Sargı uzunlamasına endüktansı Ld (faz)              | 1.65 000042   |
| Sargı enine endüktansı Lq (faz)                     | 1.65 000042   |
| Elektriksel zaman sabiti                            | 15.6 ms   |
| Termal zaman sabiti                                 | 45 dakika   |
| Isıl direnç   | 0.46 K/W  |
| Ölçüm flanşı  | 450 x 450 x 30 mm, çelik  |
| Toplam tahrik çıkış atalet momenti                  | 38.7 000018   |
| Ürün ağırlığı                                       | 18700 Gram  |
| İzin verilen aksel mil yükü                         | 217 N   |
| İzin verilen radyal mil yükü                        | 1085 N  |
| Rotor konumu vericisi                               | Çok dönüşlü mutlak emniyet enkoderi   |
| Rotor konumu vericisi üretici adı                   | EQI 1331  |
| Rotor konum vericisi mutlak algılanabilir devirler  | 4096  |
| Rotor konumu vericisi arayüzü                       | EnDat 22  |
| Rotor konumu vericisi ölçüm prensibi                | endüktif  |
| Rotor konumu vericisi çalışma gerilimi DC           | 5 V   |
| Rotor konumu vericisi çalışma gerilimi aralığı DC   | 3.6 V...14 V  |
| Devir başına rotor konumu vericisi konum değerleri  | 524288  |
| Rotor konumu vericisi çözünürlüğü                   | 19 bit  |
| Rotor konumu vericisi açı ölçümü sistem hassasiyeti | -65 arcsec...65 arcsec  |
| Safety Integrity Level (SIL), kısmi bileşen         | SIL 2, enkoder  |
| Performans seviyesi (PL), kısmi bileşen             | Kategori 3, Performans Seviyesi d, enkoder  |
| PFHd, kısmi bileşen                                 | 15 x 10E-9, enkoder   |
| Hizmet ömrü Tm, kısmi bileşen                       | 20 yıl, rotor konum enkoderi  |
| MTTF, kısmi bileşen                                 | 190 yıl, rotor enkoderi   |

