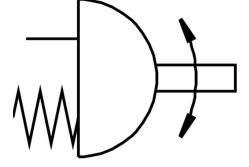


# Döner Silindirlçeyrek dönüslü aktüatör DFPD-N-160-RP-90-RS60-F07-17- R3-C

Ürün numarası: 8144440



## Veri sayfası

| Özellik   | Değer  |
|---|--|
| Aktüatör boyutu   | 160  |
| Flanş delik delme şablonu   | F07  |
| Dönüş açısı   | 90 drc   |
| 0°'de son konum ayar aralığı  | -5 drc...5 drc   |
| Nominal dönüş açısında ayar aralığı son konumu                          | -5 drc...5 drc   |
| Mil bağlantısı derinlik   | 19 mm  |
| Proses bileşenine standart bağlantı                                     | ISO 5211   |
| Montaj konumu   | herhangi bir   |
| Çalışma şekli   | tek etkili   |
| Tasarım   | Kremayer/pinyon  |
| Kapanma yönü  | sağdan kapanan   |
| Valf bağlantısı standarda uygundur                                      | VDI/VDE 3845 (NAMUR)   |
| Pozisyoner ve pozisyon sensörü için bağlantı noktası standarda uygundur | VDI/VDE 3845 boy AA 1  |
| VDMA 66413'e göre cihaz tipi  | Emniyet yapı parçası   |
| Güvenlik fonksiyonu   | Güvenlik işlevi, basınçlı hava kapatıldığında ve yay odasının havası alındığında tahrikin tanımlanan güvenli anahtarlama konumuna geçmesidir. Bu anahtarlama hareketi, yay düzeneğinin yay kuvveti ile gerçekleştirilir. |
| Safety Integrity Level (SIL)  | SIL 2'ye kadar düşük talep modu<br>yedekli bir mimaride SIL 3'e kadar<br>SIL 1'e kadar yüksek talep modu   |
| ISO 13849 ve IEC 61508'e (SIL) göre güvenlik işlevi sertifikalı         | Ürün, SRP/CS'de SIL 2 Düşük Talebe kadar kullanılabilir<br>Ürün, SRP/CS'de SIL 1 Yüksek Talebe kadar kullanılabilir<br>yedekli bir mimaride SIL 3'e kadar  |
| Çalışma basıncı   | 0.2 MPa...0.8 MPa<br>2 Bar...8 Bar<br>29 000032...116 000032   |
| Nominal çalışma basıncı   | 0.6 MPa<br>6 Bar<br>87 000032  |
| Denizcilik sınıflandırması  | bkz. sertifika   |
| CE işareti (bkz. Uygunluk Beyanı)                                       | AB patlamaya karşı koruma direktifine (ATEX) göre  |
| UKCA işareti (bkz. Uygunluk Beyanı)                                     | UK EX düzenlemelerine göre   |

| Özellik   | Değer   |
|---|---|
| AB dışında patlamaya karşı koruma onayı   | EPL Db (GB)<br>EPL GB (GB)  |
| Patlamaya karşı koruma  | Zone 1 (ATEX)<br>Bölge 1 (UKEX)<br>Zone 2 (ATEX)<br>Zone 21 (ATEX)<br>Bölge 21 (UKEX)<br>Zone 22 (ATEX)   |
| Sertifikayı düzenleyen kuruluş  | DNV TAP00001CE<br>TÜV Rheinland 968/V 1106.01/2023  |
| ATEX kategorisi, gaz  | II 2G   |
| ATEX kategorisi, toz  | II 2D   |
| Ex ateşleme koruma sınıfı   | Ex h IIC T4 Gb X  |
| Ex ateşleme koruma sınıfı, toz  | Ex h IIIC T105°C Db X   |
| Ex ortam sıcaklığı  | -20°C ≤ Ta ≤ +80°C  |
| İşletim ortamı  | ISO 8573-1:2010 [7:4:4] uyarınca basınçlı hava  |
| İşletim / kontrol ortamı hakkında not   | Çiylenme noktası ortam ve ortam sıcaklığının en az 10 °C altında<br>Yağlı işletim mümkün (diğer işletimde gerekli)  |
| Korozyon direnci sınıfı KBK   | 1 - korozyona düşük maruziyet   |
| LABS uygunluğu  | VDMA24364-B1/B2-L   |
| Depolama sıcaklığı  | -20 °C...60 °C  |
| Ortam sıcaklığı   | -20 °C...80 °C  |
| Nominal çalışma basıncında ve 0° dönüş açısında tork                                | 117.9 Nm  |
| Nominal çalışma basıncında ve 90° dönüş açısında tork                               | 61.4 Nm   |
| Tork hakkında not   | Tahrikin çalışma torku, bağlantı flanşı ve kaplinin boyutuna bağlı olarak<br>ISO 5211'de listelenen izin verilen maksimum torktan daha yüksek<br>olmamalıdır. |
| 0 ° dönüş açısında yay geri dönüş torku   | 57.7 Nm   |
| 90° dönüş açısında yay dönüş torku  | 114.2 Nm  |
| MTTFd   | 1126 yıl  |
| PFH   | 0.000000101   |
| PFD   | 0.00078   |
| 0,6 MPa'da (6 bar, 87 psi) çevrim başına hava tüketimi 0 ° -Nominal dönüş açısı-0 ° | 5.9 l   |
| Ürün ağırlığı   | 7206 Gram   |
| Mil bağlantısı  | T17   |
| Pnömatik bağlantı   | 1/4 NPT   |
| Malzeme hakkında not  | RoHS uyumlu   |
| Bağlantı plakası malzemesi  | Dövme alüminyum alaşım, anodize   |
| Kapak malzemesi   | Alüminyum pres döküm, kaplamalı   |
| Sızdırmazlık elemanları malzemesi   | NBR   |
| Yay malzemesi   | yay çeliği  |
| Gövde malzemesi   | Dövme alüminyum alaşım, anodize   |
| Piston malzemesi  | Alüminyum pres döküm  |
| Yatak malzemesi   | POM   |
| Kam malzemesi   | yüksek alaşımli paslanmaz çelik   |
| Vida malzemesi  | yüksek alaşımli paslanmaz çelik   |
| Mil malzemesi   | yüksek alaşımli paslanmaz çelik   |