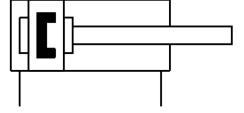
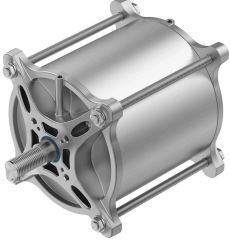


Lineer aktuatörLineer silindir DFPC-320- -

Ürün numarası: 8141421

FESTO



Veri sayfası

| Özellik | Değer |
|---|--|
| Aktuatör boyutu | 320 |
| Flanş delik delme şablonu | F10 F14 |
| Strok | 10 mm...1600 mm |
| Piston çapı | 320 mm |
| Proses bileşenine standart bağlantı | ISO 5210 |
| Sönümlleme | Esnek sönümlleme halkaları/plakaları iki taraflı |
| Montaj konumu | herhangi bir |
| Çalışma şekli | çift etkili |
| Tasarım | Piston Piston mili Çekme çubuğu Silindir boru |
| Konum algılama | yaklaşım sensörü için |
| Varyantlar | EX koruma onayı (ATEX) Uzatılmış piston mili erkek dişi Piston milinde özel diş Bir tarafta kısaltılmış piston mili erkek dişlisi Uzatılmış piston kolu Rulman kapağı tarafındaki mesafe civatası |
| Çalışma basıncı | 0.06 MPa...0.8 MPa 0.6 Bar...8 Bar 8.7 000032...116 000032 |
| Nominal çalışma basıncı | 0.6 MPa 6 Bar |
| CE işareti (bkz. Uygunluk Beyanı) | AB patlamaya karşı koruma direktifine (ATEX) göre |
| UKCA işareti (bkz. Uygunluk Beyanı) | UK EX düzenlemelerine göre |
| AB dışında patlamaya karşı koruma onayı | EPL Db (GB) EPL GB (GB) |
| Patlamaya karşı koruma | Zone 1 (ATEX) Bölge 1 (UKEX) Zone 2 (ATEX) Zone 21 (ATEX) Bölge 21 (UKEX) Zone 22 (ATEX) |
| ATEX kategorisi, gaz | II 2G |

| Özellik | Değer |
|--|---|
| ATEX kategorisi, toz | II 2D |
| Ex ateşleme koruma sınıfı | Ex h IIC T4 Gb |
| Ex ateşleme koruma sınıfı, toz | Ex h IIIC T120°C Db |
| Ex ortam sıcaklığı | -20°C ≤ Ta ≤ +80°C |
| İşletim ortamı | ISO 8573-1:2010 [7:4:4] uyarınca basınçlı hava |
| İşletim / kontrol ortamı hakkında not | Yağlı işletim mümkün (diğer işletimde gerekli) |
| Osilasyon direnci | FN 942017-4 ve EN 60068-2-6'ya göre şiddet seviyesi 1 olan nakliye uygulama testi |
| Şok direnci | FN 942017-5 ve EN 60068-2-27'ye göre şiddet seviyesi 1 ile şok testi |
| LABS uygunluğu | VDMA24364 Zone III |
| Ortam sıcaklığı | -20 °C...80 °C |
| Son konumlarda darbe enerjisi | 12.6 j |
| 0,6 MPa'da (6 bar, 87 psi) teorik kuvvet, geri dönüş | 47077 N |
| 0,6 MPa'da (6 bar, 87 psi) teorik kuvvet, ilerleme | 48255 N |
| 10 mm strok başına ters hava tüketimi | 5.492 l |
| 10 mm strok başına ileri hareket hava tüketimi | 5.63 l |
| 0 mm strokta hareketli kütle | 9868.9 Gram |
| 10 mm strok başına hareketli kütle ek yük | 151.1 Gram |
| Ürün ağırlığı | 34300 Gram...109620 Gram |
| 0 mm strokta temel ağırlık | 33831.25 Gram |
| 10 mm strok başına ek ağırlık | 473.67 Gram |
| Montaj türü | isteğe bağlı olarak: ISO 5210'a göre flanş üzerinde mesafe civatası ile |
| Pnömatik bağlantı | G1/4 |
| Malzeme hakkında not | RoHS uyumlu |
| Kapak malzemesi | Alüminyum |
| Piston mili malzemesi | yüksek alaşımlı paslanmaz çelik |
| Piston mili sızdırmazlık sıyırıcı malzemesi | TPE-U(PU) |
| Somun malzemesi | yüksek alaşımlı paslanmaz çelik |
| Statik sızdırmazlık elemanları malzemesi | NBR |
| Çekme nüvesi malzemesi | yüksek alaşımlı paslanmaz çelik |
| Silindir borusu malzemesi | Dövme alüminyum alaşımı, sürgülü eloksallı |