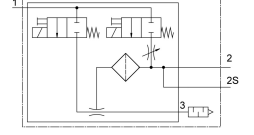
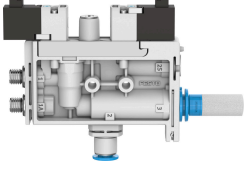


Vakum jeneratörü OVEL-7-H-15-P-VQ4-UC-C-A-H3

Ürün numarası: 8141095

FESTO



Veri sayfası

Özellik	Değer
Laval nozulun nominal genişliği	0.7 mm
Izgara ölçüsü	15 mm
Susturucu yapı şekli	kapalı
Montaj konumu	herhangi bir
Ejektör karakteristiği	yüksek vakum Standart
Filtre hassasiyeti	40 µm
Manuel kumanda	basmalı
Entegre işlev	Elektrikli üfleme fonksiyonu Kısma valfi Elektrikli açma/kapama valfi Filtre Susturucu kapalı
Tasarım	T şekli
Valf fonksiyonu	kapalı
Maks. emiş debisi için çalışma basıncı	0.4 MPa 4 Bar 58 000032
Çalışma basıncı	0.2 MPa...0.7 MPa 2 Bar...7 Bar 29 000032...101.5 000032
Maks. vakum için çalışma basıncı	0.48 MPa 4.8 Bar 69.6 000032
Maks. vakum	92 %
Nominal çalışma basıncı	0.4 MPa 4 Bar 58 000032
Atmosfere karşı maks. emiş debisi	17 l/min
Üfleme fonksiyonu nominal çalışma basıncında hava verme süresi	1.2 saniye
Çalışma gerilimi aralığı DC	21.6 V...26.4 V
Devreye girme süresi	100%
Bobin karakteristik değerleri	24 V DC; 1,0 W
Ruhsat	c UL us - Listelenmiş (OL)
CE işareti (bkz. Uygunluk Beyanı)	AB EMC direktifine göre

Özellik	Değer
İşletim ortamı	ISO 8573-1:2010 [7:4:4] uyarınca basınçlı hava
İşletim / kontrol ortamı hakkında not	Yağlı işletim mümkün değil
Korozyon direnci sınıfı KBK	2 - orta derece korozyona maruziyet
LABS uygunluğu	VDMA24364-B1/B2-L
Akışkan sıcaklığı	0 °C...50 °C
Nominal çalışma basıncında ses basınç seviyesi	56 000007
Koruma türü	IP40
Ortam sıcaklığı	0 °C...50 °C
Ürün ağırlığı	57 Gram
Giriş elektrik bağlantısı, işlev	Üfleme fonksiyonu Vakum üretimi
Giriş elektrik bağlantısı, bağlantı türü	2x Soket
Elektrik bağlantısı giriş, bağlantı teknolojisi	Bağlantı şeması H
Elektrik bağlantısı giriş, kutup/damar sayısı	2
Elektrik bağlantısı giriş, montaj türü	Geçmeli kilit
Montaj türü	Terminal şeridina
Pnömatik bağlantı 1	Toplayıcı bağlantı
Pnömatik bağlantı 3	Susturucu kapalı
Vakum portu	dış çapı Ø 4 mm olan hortum için
Bağlantı dışı malzemesi	POM
Malzeme hakkında not	RoHS uyumlu
Sızdırmazlık elemanları malzemesi	NBR
Alıcı nozul malzemesi	POM
Filtre malzemesi	POM
Gövde malzemesi	PA takviyeli
İçi boş civata malzemesi	Dövme alüminyum alaşım
Ayar vidası malzemesi	Çelik
Susturucu malzemesi	PA takviyeli PE
Vida malzemesi	Çelik
Jet nozulu malzemesi	Dövme alüminyum alaşım