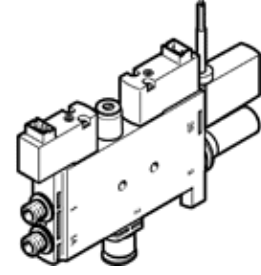


Vakum jeneratörü

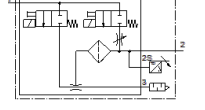
VEL-10-H-15-P-VQ6-UC-C-A-V1PNLK-H3

Ürün numarası: 8141089

FESTO



Bilgi sayfası



| Özellik | Değer |
|--|--|
| Nominal genişlik, nozul | 0,95 mm |
| Valf dilimi genişliği | 15 mm |
| Tasarım, susturucu | kapalı |
| Montaj pozisyonu | istenildiği gibi |
| Ejektörün karakteristiği | Yüksek vakum Standart |
| Filtreasyon derecesi | 40 µm |
| Yardımcı el kumanda | İtme |
| Entegre fonksiyon | Üfleme fonksiyonu, elektrikli Akış kontrol valfi Basınç sensörü Elektrikli açma/kapama valfi Filtre Susturucu, kapalı |
| Tasarım yapısı | T-Formlu |
| Anahtarlama elemanı fonksiyonu | N/K veya N/A kontak, anahtarlabilir |
| Anahtarlama fonksiyonu | Serbestçe programlanabilir |
| Valf fonksiyonu | kapalı |
| Ölçme metodu | Göstergei piezorezistif basınç sensörü |
| Gösterge tipi | LED gösterge 2-dijit |
| Ayarlama seçenekleri | IO-Link Teach-In Gösterge ve butonlar ile |
| Maks. emiş debisi için çalışma basıncı (MPa) | 0,4 MPa |
| Maks. emiş için çalışma basıncı | 4 bar |
| Maks. emiş debisi için çalışma basıncı (psi) | 58 psi |
| Mpa işletim basıncı | 0,2 ... 0,7 MPa |
| Çalışma basıncı | 2 ... 7 bar 29 ... 101,5 psi |
| Maks. vakum için çalışma basıncı (MPa) | 0,41 MPa |
| Maks. vakum için çalışma basıncı | 4,1 bar |
| Maks. vakum için çalışma basıncı (psi) | 59,45 psi |
| Max. Vakum | 92 % |
| Nominal çalışma basıncı | 0,4 MPa 4 bar |
| Nominal çalışma basıncı (psi) | 58 psi |
| Atmosfere göre maks. emiş | 21 l/min |
| Üfleme fonksiyonu ile nominal çalışma basıncında hava besleme süresi | 1 s |
| Çalışma gerilimi aralığı DC | 21,6 ... 26,4 V |
| Anahtarlama zamanı | 100 % |
| Anahtarlama çıkışı | PNP/NPN, anahtarlabilir |
| Karakteristik bobin değerleri | 24 V DC: 1 W |
| Müsaade edilebilirlik | c UL us - Listed (OL) |
| KC işareti | KC-EMV |
| CE işareti (bkz. uygunluk beyanı) | EMC için EU yönetmeliğine uygun |

| Özellik | Değer |
|--|--|
| UKCA işareti (bkz. Uygunluk Beyanı) | Elektromanyetik uyumluluk için UK talimatlarına göre |
| Kullanım havası | ISO8573-1:2010'a uygun basınçlı hava [7:4:4] |
| Çalışma ve pilot ortam hakkında açıklama | Yağlamalı operasyon mümkün değil |
| Korozyona karşı dayanıklılık sınıfı KBK | 2 - Ortalama paslanma |
| PWIS uygunluğu | VDMA24364-B1/B2-L |
| Kullanım havası sıcaklığı | 0 ... 50 °C |
| Nominal çalışma basıncında gürültü seviyesi | 56 dB(A) |
| Koruma sınıfı | IP40 |
| Çevre sıcaklığı | 0 ... 50 °C |
| Ürün ağırlığı | 93 g |
| Çalışma gerilimi aralığı, DC sensör | 18 ... 30 V |
| Basınç ölçüm aralığı | -0,1 ... 0 MPa |
| Basınç ölçme aralığı | -1 ... 0 bar |
| Basınç ölçüm aralığı | -14,5 ... 0 psi |
| Elektrik bağlantısı, giriş, fonksiyon | Üfleme fonksiyonu Vakum üretimi |
| Elektrik bağlantısı, giriş, bağlantı türü | 2x soket |
| Elektrik bağlantısı, giriş, bağlantı teknolojisi | Bağlantı yapısı H |
| Elektrik bağlantısı, giriş, kutup/damar sayısı | 2 |
| Elektrik bağlantısı, giriş, sabitleme türü | Yaylı kilit |
| Elektrik bağlantısı, çıkış, fonksiyon | Sensor |
| Elektrik bağlantısı, çıkış, bağlantı türü | Kablo |
| Elektrik bağlantısı, çıkış, bağlantı teknolojisi | Açık uç |
| Elektrik bağlantısı, çıkış, kutup/damar sayısı | 3 |
| Kablo özelliği | Suitable for energy chains |
| Kablo çapı | 2,9 mm |
| Kablo çapındaki tolerans | ± 0,1 mm |
| Kablo uzunluğu | 2,5 m |
| İletken- ve nominal kesit | 0,14 mm ² |
| Bağlantı şekli | manifold rayı üzerinde |
| Pnömatik bağlantı 1 | Ortak hat |
| Pnömatik bağlantı 3 | Susturucu, kapalı |
| Vakum bağlantısı | 6 mm hortum dış çapı için |
| Kablo gövdesinin rengi | gri |
| Malzeme, bağlantı dışı | POM |
| Malzeme hakkında not | RoHS'a uygun |
| Malzeme, sızdırmazlık elemanları | NBR |
| Malzeme, alıcı nozül | POM |
| Malzeme, filtre | POM |
| Malzeme, muhafaza | PA-kuvvetlendirilmiş |
| Malzeme, içi boş vida | İşlenmiş alüminyum alışımlı |
| Malzeme, kablo kılıfı | PVC |
| Malzeme, ayar vidası | Çelik |
| Malzeme, susturucu | PA-kuvvetlendirilmiş PE |
| Malzeme, vidalar | Çelik |
| Malzeme, verici nozül | İşlenmiş alüminyum alışımlı |