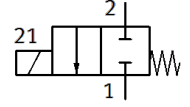
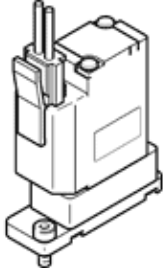


Akışkandan ayrı selenoid valf VYKB-F12-M22C-20-PE-5HPS

Ürün numarası: 8140315

FESTO



Bilgi sayfası

| Özellik | Değer |
|--|--|
| Tasarım yapısı | Elektrik bağlantısı üst Diyafraam contalı kollu valf |
| Sızdırmazlık prensibi | yumuşak |
| Ortamla temas eden malzemeler | EPDM PEEK |
| Valf fonksiyonu | 2/2 kapalı, tek durumlu |
| Nominal genişlik | 2 mm |
| Akış yönü | tek yönlü |
| Tetikleme şekli | elektriksel |
| Kumanda şekli | direkt |
| Geriye dönme şekli | mekanik yay |
| Yardımcı el kumanda | yok |
| Montaj pozisyonu | istenildiği gibi |
| Bağlantı şekli | M3 vida için geçiş delikli |
| Elektriksel bağlantı 1, bağlantı tipi | Soketli kablo |
| Elektriksel bağlantı 1, bağlantı teknolojisi | Bağlantı şeması HP |
| Büyüklük | 12 |
| Akışkan bağlantısı | Flanş |
| Ortam | Sıvı ortam Gaz ortam |
| Akışkana ilişkin not | Akışkanla temas eden malzemelerin dayanıklılığını dikkate alın Maksimum partikül ölçüsü: 5 µm |
| İç hacim | 60 µl |
| Kullanım havası sıcaklığı | 0 ... 50 °C |
| Sıvı ortamın sıcaklığı | 0 ... 50 °C |
| Çevre sıcaklığı | 0 ... 50 °C |
| Depolama sıcaklığı | -20 ... 70 °C |
| Akışkan basıncı | -0,075 ... 0,3 MPa |
| İşletme basıncı | -0,75 ... 3 bar |
| Akışkan basıncı psi | -10,875 ... 43,5 psi |
| Aşırı yük basıncı | 0,45 MPa 4,5 bar |
| Aşırı yük basıncı (psi) | 65,25 psi |
| Çalışma gerilimi aralığı DC | 12 V |
| Müsaade edilir gerilim salınımı | -5 % / +10 % |
| Karakteristik bobin değerleri | 12 V DC: Düşük akım fazı 1 W, yüksek akım fazı 5,2 W |
| Anahtarlama zamanı | 100 % |
| Max. Anahtarlama frekansı | 2 Hz |
| Açma süresi | ≤ 15 ms |
| Kapama süresi | ≤ 15 ms |
| Kapama süresi | |
| Debi miktarı Kv | 0,056 m ³ /h |
| Malzeme, muhafaza | PEEK |
| Malzeme, membran | EPDM |
| Malzeme, sızdırmazlık elemanları | EPDM |
| Malzeme hakkında not | RoHS'a uygun |

| Özellik | Değer |
|---|--|
| PWIS uygunluğu | VDMA24364 Zon III |
| Ürün ağırlığı | 40 g |
| Koruma sınıfı | IP40 |
| Korozyona karşı dayanıklılık sınıfı KBK | 0 - Paslanma yok |
| CE işareti (bkz. uygunluk beyanı) | EMC için EU yönetmeliğine uygun EU-RoHS-RL uyarınca |
| UKCA işareti (bkz. Uygunluk Beyanı) | Elektromanyetik uyumluluk için UK talimatlarına göre UK RoHS talimatlarına göre |