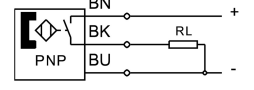
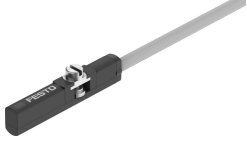


Yaklaşım sensörü SDBC-MSB-1L-PU-K-2-LE

Ürün numarası: 8139723

FESTO



Veri sayfası

Özellik	Değer
Tasarım	yuvarlak oluk için
Karşılık geldiği norm	EN 60947-5-2
Ruhsat	RCM işareti
CE işareti (bkz. Uygunluk Beyanı)	AB EMC direktifine göre AB RoHS direktifine göre
UKCA işareti (bkz. Uygunluk Beyanı)	EMC için Birleşik Krallık düzenlemelerine göre Birleşik Krallık RoHS düzenlemelerine göre
KC işareti	KC-EMC
Özellikler	yağa dayanıklı
Malzeme hakkında not	RoHS uyumlu halojensiz bakır içermez
Uygulama notu	UL Standardı 758 Yatay Alev Testi uyarınca alev geciktirici ve alev dayanıklı kablo, IEC 61010-1:2017, Sürüm 3.1, Bölüm 9.3 uyarınca yangın korumasını karşılamaz.
Varyantlar	Ana bileşen olarak bakır, çinko veya nikel içeren metaller kullanılmamalıdır. İstisnalar, çeliklerdeki nikel, akımsız nikel kaplı yüzeyler, baskılı devre kartları, teller, elektrik konnektörleri ve bobinlerdir.
Ölçme büyüklüğü	Pozisyon
Ölçüm prensibi	manyeto dirençli
Ortam sıcaklığı	-10 °C...70 °C
Tekrarlama hassasiyeti	0.2 mm
Anahtarlama çıkışı	PNP
Anahtarlama elemanı işlevi	Normalde açık kontak
Açma süresi	2.5 ms
Kapanma zamanı	2.5 ms
Maks. anahtarlama frekansı	480 hz
Maks. çıkış akımı	100 mA
Maks. anahtarlama kapasitesi DC	3 W
Gerilim düşüşü	0.5 V
Kısa devre dayanımı	hayır
Aşırı yük dayanımı	mevcut değil
Nominal çalışma gerilimi DC	24 V

Özellik	Değer
Çalışma gerilimi aralığı DC	10 V...30 V
Ters polarite koruması	tüm elektrik bağlantıları için
Elektrik bağlantısı 1, bağlantı türü	Kablo
Elektrik bağlantısı 1, bağlantı teknolojisi	açık uç
Elektrik bağlantısı 1, kutup/damar sayısı	3
Çıkış yönü bağlantı	uzunlamasına
Kablo uzunluğu	2 m
Kablo özelliği	Standart Enerji zincirleri için uygun
Kablo kılıfı malzemesi	PUR
Yalıtım kılıfı malzemesi	PP
Damar uçları	kör kesim
Montaj türü	vidalanarak sabitlenmiş Yukarıdan oluğa yerleştirilebilir
Maks. sıkma torku	0.2 Nm
Montaj konumu	herhangi bir
Ürün ağırlığı	18.5 Gram
Gövde malzemesi	PC
Somun malzemesi	yüksek alaşımlı paslanmaz çelik
Anahtarlama durumu göstergesi	Sarı LED
Esnek kablo döşemede ortam sıcaklığı	-10 °C...70 °C
Koruma türü	IP67 IEC 60529'a göre
LABS uygunluğu	VDMA24364 Zone III
Lityum-iyon bataryaların üretimi için uygunluk	Kütle oranı olarak %1'ten fazla bakır, çinko veya nikel içeren metaller kullanılmaz. Çeliklerdeki nikel, akımsız nikel kaplı yüzeyler, baskılı devre kartları, teller, elektrik konnektörleri ve bobinler dahil değildir
Temiz oda sınıfı	ISO 14644-1 uyarınca Sınıf 4