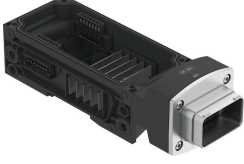


Ek güç kaynağı CPX-AP-A-AL-1-PP-5P

Ürün numarası: 8129262

FESTO



Veri sayfası

Özellik	Değer
Ölçüler G x U x Y	(Montaj ölçüleri) 50,1 mm x 153 mm x 45,6 mm
Izgara ölçüsü	50.1 mm
Montaj türü	aksesuarlarla birlikte montaj rayında aksesuarlarla birlikte M5 vidası için açık delikli Aksesuarla birlikte M6 vidası için geçiş delikli
Ürün ağırlığı	177 Gram
Montaj konumu	istendiği gibi, montaj rayı üzerinde: yatay
Ortam sıcaklığı	-20 °C...50 °C
Ortam sıcaklığına ilişkin not	IEC 61131-2:2017 uyarınca ortam sıcaklığı düşüşünü gözlemleyin
Depolama sıcaklığı	-20 °C...70 °C
Bağıl nem	% 5 - 95 yoğuşmayan
Nominal kullanım yüksekliği	≤ 2000 m SL (≥ 79,5 kPa)
Maks. kurulum yüksekliği	3500 m
Maks. kurulum yüksekliği hakkında not	> 2000 m ASL (≥ 79,5 kPa) IEC 61131-2:2017 uyarınca ortam sıcaklığı düşüşünü gözlemleyin
Korozyon direnci sınıfı KBK	1 - korozyona düşük maruziyet
Osilasyon direnci	FN 942017-4 ve EN 60068-2-6 uyarınca şiddet seviyesi 2 ile nakliye uygulama testi
Osilasyon direncine ilişkin not	Montaj rayı üzerinde SG1 SG2 doğrudan montajda FN 942017-4 ve EN 60068-2-6'ya göre keskinlik derecesi 1 olan nakliye uygulama testi
Şok direnci	FN 942017-5 ve EN 60068-2-27'ye göre şiddet seviyesi 2 ile şok testi
Şok direncine ilişkin not	EN 60068-2-27'ye göre 30 g/11 ms Montaj rayı üzerinde SG1 SG2 doğrudan montajda FN 942017-5 ve EN 60068-2-27'ye göre keskinlik derecesi 1 ile şok testi
Koruma sınıfı	III
Aşırı gerilim kategorisi	II
LABS uygunluğu	VDMA24364-B2-L
Yangın testi malzeme	UL94 V-0 (gövde)

Özellik	Değer
Malzeme hakkında not	RoHS uyumlu halojensiz fosforik asit ester içermez
Gövde malzemesi	PA takviyeli
Flanş malzemesi	Döküm çinko, nikel kaplama
Vida malzemesi	Çelik, nikel kaplama
Sızdırmazlık elemanları malzemesi	PU köpük
Güç kaynağı, işlev	Elektronik/sensörler ve gelen yük ve fonksiyonel topraklama
Güç kaynağı, bağlantı türü	Soket
Güç kaynağı, bağlantı teknolojisi	IEC 61076-3-126'ya göre Push-Pull
Güç kaynağı, kutup/damar sayısı	5
Çalışma gerilimine ilişkin not	SELV/PELV güç kaynakları gerekli Gerilim düşüşüne dikkat edin
Nominal çalışma gerilimi DC ile ilgili not	24 V [XD-AL,PL] IEC 60204-1'e göre Korumalı Ekstra Düşük Voltaj
Nominal çalışma gerilimi DC yük	24 V
Nominal çalışma gerilimi DC elektronik/sensörler	24 V
Güç kaynağı, kablo kesiti	2.5 000013
Nominal akım	10 A
Maks. akım beslemesi	2 x 10 A (harici sigorta gereklidir)
Elektronik/sensör sistemi ve yük/valfler besleme gerilimleri arasındaki elektriksel izolasyon	evet