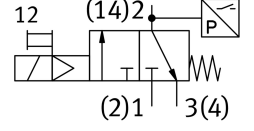
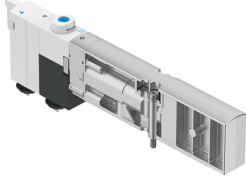


Solenoid valf VMPA1-M1H-ES-PI

Ürün numarası: 8126791

FESTO



Veri sayfası

Özellik	Değer
Valf fonksiyonu	3/2 kapalı tek bobinli
Çalıştırma türü	elektrikli
Valf boyutu	10 mm
Pnömatik çalışma bağlantısı	M7
Çalışma gerilimi	24V DC
Çalışma basıncı	0.3 MPa...0.8 MPa 3 Bar...8 Bar
Tasarım	Yay dönüşlü popet valf
Geri alma türü	mekanik yay
Koruma türü	IP65 monte edilmiş durumda IEC 60529'a göre
Sızdırmazlık prensibi	yumuşak
Montaj konumu	herhangi bir
Manuel kumanda	kilitlemeli basmalı
Kontrol türü	pilot kumandalı
Pilot hava beslemesi	harici
Akış yönü	tersine çevrilemez
Örtüşme	negatif kapsama
Sinyal durumu göstergesi	evet
Kontrol basıncı	0.3 MPa...0.8 MPa 3 Bar...8 Bar
Vakum uygunluğu	hayır
İzin verilen gerilim dalgalanmaları	% +/- 25
İşletim ortamı	ISO 8573-1:2010 [7:4:4] uyarınca basınçlı hava
İşletim / kontrol ortamı hakkında not	Yağlı işletim mümkün değil
Osilasyon direnci	FN 942017-4 ve EN 60068-2-6 uyarınca şiddet seviyesi 2 ile nakliye uygulama testi
Şok direnci	FN 942017-5 ve EN 60068-2-27'ye göre şiddet seviyesi 2 ile şok testi
Korozyon direnci sınıfı KBK	1 - korozyona düşük maruziyet
LABS uygunluğu	VDMA24364 Zone III
Depolama sıcaklığı	-20 °C...60 °C

Özellik	Değer
Akışkan sıcaklığı	-5 °C...50 °C
Bağıl nem	40 °C'de maks. %90
Ortam sıcaklığı	-5 °C...50 °C
Valf montajı için maksimum sıkma torku	0.65 Nm
Ürün ağırlığı	32 Gram
Montaj türü	geçiş deliği ile
Kontrol havası bağlantısı 12/14	M7
Kontrol tahliye havası bağlantısı 82/84	M7
Pnömatik bağlantı 1	M7
Pnömatik bağlantı 2	dahili
Pnömatik bağlantı 3	M7
Malzeme hakkında not	RoHS uyumlu
Sızdırmazlık elemanları malzemesi	HNBR NBR
Gövde malzemesi	PPA takviyeli
Vida malzemesi	Çelik, kaplamalı