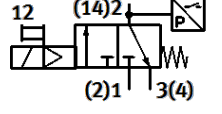
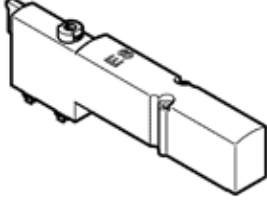


Solenoid valf

VMPA14-M1H-ES-PI

Ürün numarası: 8126786

FESTO



Bilgi sayfası

| Özellik | Değer |
|--|---|
| Valf fonksiyonu | 3/2 kapalı, tek durumlu |
| Tetikleme şekli | elektriksel |
| Valf ölçüsü | 14 mm |
| Mpa işletim basıncı | 0,3 ... 0,8 MPa |
| Çalışma basıncı | 3 ... 8 bar |
| Tasarım yapısı | Yay geri getirmeli popet valf |
| Geriye dönme şekli | mekanik yay |
| Koruma sınıfı | IP65 monte edilmiş durumda IEC 60529 ' a göre |
| Sızdırmazlık prensibi | yumuşak |
| Montaj pozisyonu | istenildiği gibi |
| Yardımcı el kumanda | kilitli İtme |
| Kumanda şekli | Pilotlu |
| Pilot basıncı beslemesi | harici |
| Akış yönü | tek yönlü |
| Geçiş | Negatif geçiş |
| Sinyal durum göstergesi | evet |
| Pilot basıncı MPa | 0,3 ... 0,8 MPa |
| Pilot basıncı | 3 ... 8 bar |
| Vakumda kullanılabilir | hayır |
| Müsaade edilir gerilim salınımı | +/- 25 % |
| Kullanım havası | ISO8573-1:2010'a uygun basınçlı hava [7:4:4] |
| Çalışma ve pilot ortam hakkında açıklama | Yağlamalı operasyon mümkün değil |
| Titreşim direnci | FN 942017-4 ve EN 60068-2-6'ya uygun olarak sertlik seviyesi 2'de taşıma uygulaması testi |
| Darbe direnci | FN 942017-5 ve EN 60068-2-27'ya uygun zorluk derecesi 2 olan şok testi |
| Korozyona karşı dayanıklılık sınıfı KBK | 1 - Düşük paslanma |
| PWIS uygunluğu | VDMA24364 Zon III |
| Depolama sıcaklığı | -20 ... 60 °C |
| Kullanım havası sıcaklığı | -5 ... 50 °C |
| Relatif hava nemi | 40 °C'da maks. % 90 |
| Çevre sıcaklığı | -5 ... 50 °C |
| Maksimum sıkma momenti, valf bağlantısı | 0,25 Nm |
| Ürün ağırlığı | 36 g |
| Bağlantı şekli | geçiş delikli |
| Yardımcı pilot hava bağlantısı 12/14 | G1/8 |
| Pilot egzost bağlantısı 82/84 | G1/8 |
| Pnömatik bağlantı 1 | G1/8 |
| Pnömatik bağlantı 2 | dahili |
| Pnömatik bağlantı 3 | G1/8 |
| Malzeme hakkında not | RoHS'a uygun |
| Malzeme, sızdırmazlık elemanları | HNBR NBR |
| Malzeme, muhafaza | PPA güçlendirilmiş |
| Malzeme, vidalar | Kaplanmış çelik |