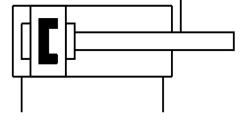
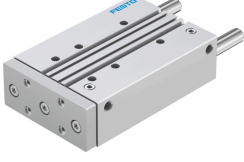


Yataklamalı silindir DFM-50-160-P-A-KF-F1A

Ürün numarası: 8118939

FESTO



Veri sayfası

Özellik	Değer
Faydalı yükün boyunduruk plakasına mesafesi xs	50 mm
Strok	160 mm
Piston çapı	50 mm
Tahrik ünitesi işletim türü	Çatal
Sönümlleme	Esnek sönümlleme halkaları/plakaları iki taraflı
Montaj konumu	herhangi bir
Kılavuz	Bilyalı rulman yatağı
Tasarım	Kılavuz
Konum algılama	yaklaşım sensörü için
Varyantlar	Ana bileşen olarak bakır, çinko veya nikel içeren metaller kullanılmamalıdır. İstisnalar, çeliklerdeki nikel, akımsız nikel kaplı yüzeyler, baskılı devre kartları, teller, elektrik konnektörleri ve bobinlerdir.
Çalışma basıncı	0.1 MPa...1 MPa 1 Bar...10 Bar
Maks. hız	0.6 m/s
Çalışma şekli	çift etkili
İşletim ortamı	ISO 8573-1:2010 [7:4:4] uyarınca basınçlı hava
İşletim / kontrol ortamı hakkında not	Yağlı işletim mümkün (diğer işletimde gerekli)
Korozyon direnci sınıfı KBK	0 - korozyona maruziyet yok
LABS uygunluğu	VDMA24364-B1/B2-L
Lityum-iyon bataryaların üretimi için uygunluk	Kütle oranı olarak %1'ten fazla bakır, çinko veya nikel içeren metaller kullanılmaz. Çeliklerdeki nikel, akımsız nikel kaplı yüzeyler, baskılı devre kartları, teller, elektrik konnektörleri ve bobinler dahil değildir
Ortam sıcaklığı	-5 °C...60 °C
Son konumlarda darbe enerjisi	1 Nm
Maks. kuvvet Fy	1487 N
Maks. kuvvet Fy statik	1600 N
Maks. kuvvet Fz	1487 N
Maks. kuvvet Fz statik	1600 N
Maks. moment Mx	81.79 Nm
Maks. moment Mx statik	88 Nm
Maks. moment My	62.46 Nm

Özellik	Değer
Maks. moment My statik	67.2 Nm
Maks. moment Mz	62.46 Nm
Maks. moment Mz statik	67.2 Nm
Maks. izin verilen moment yükü Mx, stroka bağlı olarak	13.78 Nm
Tanımlanmış xs mesafesinde stroka bağlı olarak maks. taşıma kapasitesi	212 N
0,6 MPa'da (6 bar, 87 psi) teorik kuvvet, geri dönüş	1057 N
0,6 MPa'da (6 bar, 87 psi) teorik kuvvet, ilerleme	1178 N
Hareketli kütle	2945 Gram
Ürün ağırlığı	6583 Gram
Stroka bağlı olarak hareketli kütle için ağırlık merkezi	98.1 mm
Alternatif bağlantılar	bkz. ürün çizimi
Pnömatik bağlantı	G1/4
Malzeme hakkında not	RoHS uyumlu
Kapak malzemesi	Dövme alüminyum alaşım
Sızdırmazlık elemanları malzemesi	NBR
Gövde malzemesi	Dövme alüminyum alaşım
Piston mili malzemesi	yüksek alaşımlı paslanmaz çelik