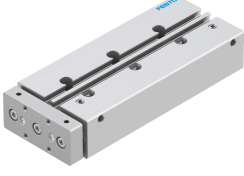


Yataklamalı Silindir DFM-12-100-P-A-KF-F1A

Ürün numarası: 8118638

FESTO



Veri sayfası

Özellik	Değer
Faydalı yükün boyunduruk plakasına mesafesi xs	25 mm
Strok	100 mm
Piston çapı	12 mm
Tahrik ünitesi işletim türü	Çatal
Sönümleme	Esnek sönümleme halkaları/plakaları iki taraflı
Montaj konumu	herhangi bir
Kılavuz	Bilyalı rulman yatağı
Tasarım	Kılavuz
Konum algılama	yaklaşım sensörü için
Varyantlar	Ana bileşen olarak bakır, çinko veya nikel içeren metaller kullanılmamalıdır. İstisnalar, çeliklerdeki nikel, akımsız nikel kaplı yüzeyler, baskılı devre kartları, teller, elektrik konnektörleri ve bobinlerdir.
Çalışma basıncı	0.2 MPa...1 MPa 2 Bar...10 Bar
Maks. hız	0.8 m/s
Çalışma şekli	çift etkili
İşletim ortamı	ISO 8573-1:2010 [7:4:4] uyarınca basınçlı hava
İşletim / kontrol ortamı hakkında not	Yağlı işletim mümkün (diğer işletimde gerekli)
Korozyon direnci sınıfı KBK	0 - korozyona maruziyet yok
LABS uygunluğu	VDMA24364-B1/B2-L
Lityum-iyon bataryaların üretimi için uygunluk	Kütle oranı olarak %1'ten fazla bakır, çinko veya nikel içeren metaller kullanılmaz. Çeliklerdeki nikel, akımsız nikel kaplı yüzeyler, baskılı devre kartları, teller, elektrik konnektörleri ve bobinler dahil değildir
Temiz oda sınıfı	ISO 14644-1 uyarınca Sınıf 7
Ortam sıcaklığı	-5 °C...60 °C
Son konumlarda darbe enerjisi	0,07 Nm
Maks. kuvvet Fy	375 N
Maks. kuvvet Fy statik	343 N
Maks. kuvvet Fz	375 N
Maks. kuvvet Fz statik	343 N
Maks. moment Mx	7.68 Nm
Maks. moment Mx statik	7.04 Nm

Özellik	Değer
Maks. moment My	3.56 Nm
Maks. moment My statik	3.26 Nm
Maks. moment Mz	3.56 Nm
Maks. moment Mz statik	3.26 Nm
Maks. izin verilen moment yükü Mx, stroka bağlı olarak	0.53 Nm
Tanımlanmış xs mesafesinde stroka bağlı olarak maks. taşıma kapasitesi	22 N
0,6 MPa'da (6 bar, 87 psi) teorik kuvvet, geri dönüş	51 N
0,6 MPa'da (6 bar, 87 psi) teorik kuvvet, ilerleme	68 N
Hareketli kütle	257 Gram
Ürün ağırlığı	737 Gram
Stroka bağlı olarak hareketli kütlenin ağırlık merkezi	48.8 mm
Alternatif bağlantılar	bkz. ürün çizimi
Pnömatik bağlantı	M5
Malzeme hakkında not	RoHS uyumlu
Kapak malzemesi	Dövme alüminyum alaşım
Sızdırmazlık elemanları malzemesi	NBR
Gövde malzemesi	Dövme alüminyum alaşım
Piston mili malzemesi	yüksek alaşımlı paslanmaz çelik