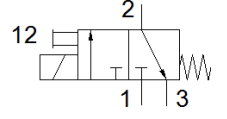
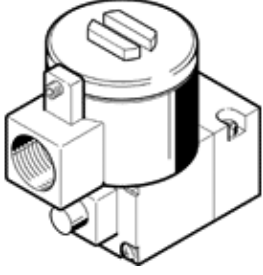


# Pilot valf

## MGXDH-3/2-H-T-1.2-110DC-EX

Ürün numarası: 8118346

FESTO



## Bilgi sayfası

| Özellik                                   | Değer  |
|---|--|
| Valf fonksiyonu                           | 3/2 kapalı, tek durumlu  |
| Tetikleme şekli                           | elektriksel  |
| Mpa işletim basıncı                       | -0,09 ... 0,8 MPa  |
| Çalışma basıncı                           | -0,9 ... 8 bar<br>-13,05 ... 116 psi                             |
| Tasarım yapısı                            | Açma/Kapatma valfi   |
| Geriye dönme şekli                        | mekanik yay  |
| CE işareti (bkz. uygunluk beyanı)         | patlamaya karşı korumayla (ATEX) ilgili EU yönetmeliğine uygun   |
| AB dışında patlama koruma sertifikası     | EPL Db (CN)<br>EPL Db (IEC-EX)<br>EPL Gb (CN)<br>EPL Gb (IEC-EX) |
| Sertifika yayınlayan bölüm                | ATEX: CML 15 ATEX 1119X<br>IEC: IECEx CML 17.0147X               |
| ATEX kategorisi Gaz                       | II 2G  |
| ATEX kategorisi Toz                       | II 2D  |
| Patlama ateşlemesi koruma tipi Gaz        | Ex db IIC T4 Gb  |
| Patlama ateşlemesi koruma tipi Toz        | Ex tb IIIC T135°C Db   |
| Patlama korumalı ortam sıcaklığı          | -65°C ≤ Ta ≤ +40°C   |
| Koruma sınıfı                             | IP66   |
| Yardımcı el kumanda                       | İtme   |
| Akış yönü                                 | tek yönlü  |
| Anahtarlama zamanı                        | 100 %  |
| İzolasyon sınıfı                          | H  |
| Karakteristik bobin değerleri             | 110VDC:3   |
| Müsaade edilebilir frekans dalgalanmaları | +/- 10 %   |
| Kullanım havası                           | ISO8573-1:2010'a uygun basınçlı hava [7:4:4]                     |
| Çalışma ve pilot ortam hakkında açıklama  | Yağlamalı operasyon mümkün (diğer işlemler için gerekli)         |
| Korozyona karşı dayanıklılık sınıfı KBK   | 2 - Ortalama paslanma  |
| PWIS uygunluğu                            | VDMA24364 Zon III  |
| Çevre sıcaklığı                           | -65 ... 80 °C  |
| Bağlantı şekli                            | CNOMO  |
| Malzeme hakkında not                      | RoHS'a uygun   |