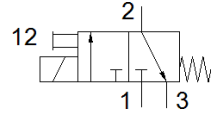
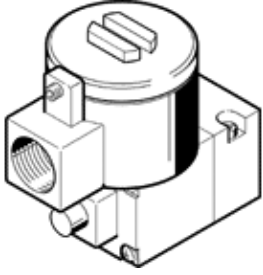


# Pilot valf

## MGXDH-3/2-1.2-110AC-KS

Ürün numarası: 8118343

FESTO



## Bilgi sayfası

Özellik	Değer
Valf fonksiyonu	3/2 kapalı, tek durumlu
Tetikleme şekli	elektriksel
Mpa işletim basıncı	-0,09 ... 0,8 MPa
Çalışma basıncı	-0,9 ... 8 bar -13,05 ... 116 psi
Tasarım yapısı	Açma/Kapatma valfi
Geriye dönme şekli	mekanik yay
Sertifika yayınlayan bölüm	21-GA4BO-0068X 21-GA4BO-0069X
Patlama ateşlemesi koruma tipi Gaz	Ex db IIC T6...T3 Gb
Patlama ateşlemesi koruma tipi Toz	Ex tb IIIC T85°C Db
Patlama korumalı ortam sıcaklığı	-65°C ~+40°C T4 -65°C ~+55°C T3
Koruma sınıfı	IP66
Yardımcı el kumanda	kilitli
Akış yönü	tek yönlü
Anahtarlama zamanı	100 %
İzolasyon sınıfı	H
Karakteristik bobin değerleri	110 V AC: 50/60 Hz, çekme gücü 7,9 VA, tutma gücü 3,8 VA
Müsaade edilebilir frekans dalgalanmaları	+/- 10 %
Kullanım havası	ISO8573-1:2010'a uygun basınçlı hava [7:4:4]
Çalışma ve pilot ortam hakkında açıklama	Yağlamalı operasyon mümkün (diğer işlemler için gerekli)
Korozyona karşı dayanıklılık sınıfı KBK	2 - Ortalama paslanma
PWIS uygunluğu	VDMA24364 Zon III
Çevre sıcaklığı	-20 ... 80 °C
Bağlantı şekli	CNOMO
Malzeme hakkında not	RoHS'a uygun