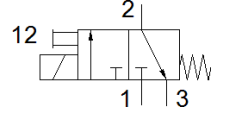
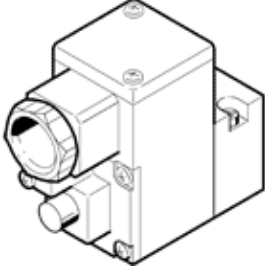


Pilot valf

MGXIAH-3/2-0.8-24DC-KS

Ürün numarası: 8118341

FESTO



Bilgi sayfası

Özellik	Değer
Valf fonksiyonu	3/2 kapalı, tek durumlu
Tetikleme şekli	elektriksel
Mpa işletim basıncı	-0,09 ... 0,8 MPa
Çalışma basıncı	-0,9 ... 8 bar -13,05 ... 116 psi
Tasarım yapısı	Açma/Kapatma valfi
Geriye dönme şekli	mekanik yay
Sertifika yayınlayan bölüm	21-GA4BO-0070X 21-GA4BO-0071X
Patlama ateşlemesi koruma tipi Gaz	Ex ia IIC T6...T5 Gb
Patlama ateşlemesi koruma tipi Toz	Ex ia IIIC T135°C Db
Patlama korumalı ortam sıcaklığı	-40°C ≤ Ta ≤ 50°C/65°C
Koruma sınıfı	IP65
Yardımcı el kumanda	kilitli
Akış yönü	tek yönlü
Anahtarlama zamanı	100 %
İzolasyon sınıfı	H
Maks. giriş gücü	-55°C ~ +50°C T6 = 2,98W -55°C ~ +65°C T5 = 1W -55°C ~ +65°C T5 = 2,98W -55°C ~ +65°C T6 = 1W
Maks. giriş gerilimi	31 V
Maks. giriş akımı	0,67 A
Karakteristik bobin değerleri	24 V DC: 1.5 W
etkin endüktivite	ihmal edilecek kadar küçük
etkin kapasite	ihmal edilecek kadar küçük
Müsaade edilebilir frekans dalgalanmaları	+/- 10 %
Kullanım havası	ISO8573-1:2010'a uygun basınçlı hava [7:4:4]
Çalışma ve pilot ortam hakkında açıklama	Yağlamalı operasyon mümkün (diğer işlemler için gerekli)
Korozyona karşı dayanıklılık sınıfı KBK	2 - Ortalama paslanma
PWIS uygunluğu	VDMA24364 Zon III
Çevre sıcaklığı	-20 ... 80 °C
Bağlantı şekli	CNOMO
Malzeme hakkında not	RoHS'a uygun