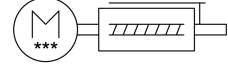
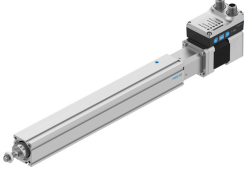


Elektro silindir ünitesi EPCS-BS-32-200-3P-A-ST-M-H1-PLK-AA

Ürün numarası: 8118270

FESTO



Veri sayfası

Özellik	Değer
Boyut	32
Strok	200 mm
Strok rezervi	0 mm
Piston mili dış ölçüsü	M8
Mil çapı	8 mm
Mil adımı	3 000058
Montaj konumu	herhangi bir
Tasarım	Elektro-silindir küresel vidalı milli silindir ile entegre tahrik ile
Mil tipi	Bilyalı vida mil tahriği
Dönmeye karşı koruma/kılavuz	kayar yatak ile
Rotor konumu vericisi	Tek dönüşlü mutlak enkoder
Rotor konumu vericisi ölçüm prensibi	Manyetik
Sıcaklık denetimi	Aşırı sıcaklık durumunda kapatma Analog çıkışlı entegre hassas CMOS sıcaklık sensörü
İlave fonksiyonlar	Kullanıcı arayüzü Entegre son konum algılama
Gösterge	LED
Maks. ivmelenme	1,5 m/s ²
Maks. hız	0,079 m/s
Tekrarlama hassasiyeti	±0,02 mm
Dijital mantık çıkışlarının özellikleri	yapılandırılabilir galvanik olarak ayrılmamış
Devreye girme süresi	100%
Yalıtım koruma sınıfı	B
Maks. akım dijital mantık çıkışları	100 mA
Maks. akım tüketimi	3 A
Maks. akım tüketimi, mantık	0,3 A
Nominal gerilim DC	24 V
Nominal akım	3 A
Parametrelendirme arayüzü	IO-Link Kullanıcı arayüzü

Özellik	Değer
İzin verilen gerilim dalgalanmaları	+/-% 15
Güç kaynağı, bağlantı türü	Soket
Güç kaynağı, bağlantı teknolojisi	M12x1, EN 61076-2-111'e göre T kodlu
Güç kaynağı, kutup/damar sayısı	4
Ruhsat	RCM işareti
CE işareti (bkz. Uygunluk Beyanı)	AB EMC direktifine göre AB RoHS direktifine göre
Osilasyon direnci	FN 942017-4 ve EN 60068-2-6'ya göre şiddet seviyesi 1 olan nakliye uygulama testi
Şok direnci	FN 942017-5 ve EN 60068-2-27'ye göre şiddet seviyesi 1 ile şok testi
Korozyon direnci sınıfı KBK	0 - korozyona maruziyet yok
LABS uygunluğu	VDMA24364 Zone III
Temiz oda sınıfı	ISO 14644-1 uyarınca Sınıf 9
Depolama sıcaklığı	-20 °C...60 °C
Bağıl nem	% 0 - 90 yoğuşmayan
Koruma türü	IP40
Ortam sıcaklığı	0 °C...50 °C
Ortam sıcaklığına ilişkin not	30 °C'lik ortam sıcaklığının üzerinde, K başına %2'lik bir güç azalması gözlemlenmelidir.
Maks. moment Mx	0 Nm
Maks. moment My	1.5 Nm
Maks. moment Mz	1.5 Nm
Tahrik milindeki maks. radyal kuvvet	75 N
Maks. besleme kuvveti Fx	150 N
Taşıma kapasitesi kılavuz değer, yatay	24 kg
Faydalı yük kılavuz değer, dikey	12 kg
0 mm strokta hareketli kütle	98 Gram
10 mm strok başına hareketli kütle ek yük	3.3 Gram
Ürün ağırlığı	1298 Gram
0 mm strokta temel ağırlık	818 Gram
10 mm strok başına ek ağırlık	24 Gram
Dijital mantık çıkış sayısı 24 V DC	2
Dijital mantık giriş sayısı	2
Mantıksal giriş çalışma aralığı	24 V
Mantık girişi özellikleri	yapılandırılabilir galvanik olarak ayrılmamış
IO-Link, protokol versiyonu	Cihaz V 1.1
IO-Link, Communication mode	COM3 (230,4 kBaud)
IO-Link, Port class	A
IO-Link, bağlantı noktası sayısı	1
IO-Link, işlem verileri genişliği çıkış	2 bayt
IO-Link, proses verileri içeriği OUT	Hareket girişi 1 bit Hareket çıkışı 1 bit Onay hatası 1 bit Ara hareket 1 bit
IO-Link, proses verileri içeriği IN	Durum girişi 1 bit Durumu çıkışı 1 bit Hareket durumu 1 bit Durum cihazı 1 bit Ara durum 1 bit
IO-Link, servis verileri içeriği giriş	32 bitlik kuvvet 32 bitlik pozisyon 32 bit hız
IO-Link, minimum çevrim süresi	1 ms
IO-Link, veri belleği gerekli	0,5 kB

Özellik	Değer
Anahtarlama mantığı girişler	NPN (negatif anahtarlama) PNP (pozitif anahtarlama)
Mantık arayüzü, bağlantı türü	Soket
Mantık arayüzü, bağlantı teknolojisi	M12x1, EN 61076-2-101'e göre A kodlu
Mantık arayüzü, kutup/damar sayısı	8
Montaj türü	dişi diş ile aksesuarlarla
Malzeme hakkında not	RoHS uyumlu
Mil somunu malzemesi	Çelik
Mil malzemesi	Rulman çeliği