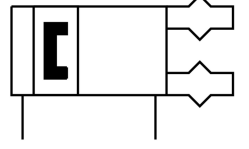
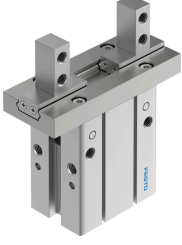


# Paralel tutucu DHPC-40-A-S-1

Ürün numarası: 8116895

FESTO



## Veri sayfası

Özellik	Değer
Boyut	40
Tutma çenesi başına strok	15 mm
Maks. değişim doğruluğu	0.2 mm
Maks. tutma çenesi açığı boşluğu ax, ay	0 drc
Maks. tutma çenesi boşluğu Sz	0 mm
Dönme simetrisi	0.2 mm
Tutucu tekrarlama hassasiyeti	0.02 mm
Tutma çenesi sayısı	2
Tahrik türü	pnömatik
Montaj konumu	herhangi bir
Çalışma şekli	çift etkili
Tutucu işlevi	Paralel
Tutma kuvveti güvencesi	açarken
Tasarım	Yanal bağlantı yönü Kumanda kolu Tutucu parmaklar için yanal montaj şekli zorunlu hareket dizesi
Kılavuz	Küresel kılavuzlama
Konum algılama	yaklaşım sensörü için
0,6 MPa'da (6 bar, 87 psi) toplam tutma kuvveti, açma	777.2 N
0,6 MPa'da (6 bar, 87 psi) toplam tutma kuvveti, kapatma	717.2 N
Çalışma basıncı	0.1 MPa...0.8 MPa 1 Bar...8 Bar 14.5 000032...116 000032
Maks. çalışma frekansı tutucusu	1 hz
0,6 MPa'da (6 bar, 87 psi) min. açma süresi	158 ms
0,6 MPa'da (6 bar, 87 psi) min. kapanma süresi	153 ms
İşletim ortamı	ISO 8573-1:2010 [7:4:4] uyarınca basınçlı hava
İşletim / kontrol ortamı hakkında not	Yağlı işletim mümkün (diğer işletimde gerekli)
Korozyon direnci sınıfı KBK	0 - korozyona maruziyet yok
LABS uygunluğu	VDMA24364-B2-L
Ortam sıcaklığı	-10 °C...60 °C
0,6 MPa'da (6 bar, 87 psi) açma tutma çenesi başına tutma kuvveti	388.6 N

Özellik	Değer
0,6 MPa'da (6 bar, 87 psi) kapatma tutma çenesi başına tutma kuvveti	358.6 N
Kütle atalet momenti	14.87 000018
Tutma çenesindeki maks. kuvvet Fz statik	245 N
Tutma çenesindeki maks. moment Mx statik	2.3 Nm
Tutma çenesindeki maks. moment My statik	4.5 Nm
Tutma çenesindeki maks. moment Mz statik	2.3 Nm
Ürün ağırlığı	1369 Gram
Montaj türü	isteğe bağlı olarak: Geçiş deliği aracılığıyla direkt sabitleme Dişli üzerinden direkt sabitleme montaj çerçevesi üzerine geçiş deliği ve saplama ile dişi dişli ve saplamalı
Pnömatik bağlantı	M5
Malzeme hakkında not	RoHS uyumlu
Gövde malzemesi	Alüminyum, eloksallı
Tutma çenelerii malzemesi	yüksek alaşımlı paslanmaz çelik