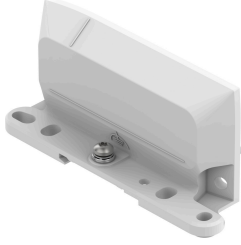


Sonlama plakası CPX-AP-A-EPL

Ürün numarası: 8112476

FESTO



Veri sayfası

Özellik	Değer
Ölçüler G x U x Y	(Montaj ölçüleri) 30,4 mm x 117,2 mm x 53,6 mm
Izgara ölçüsü	50.1 mm
Montaj türü	Geçiş deliği aracılığıyla direkt sabitleme aksesuarlarla birlikte montaj rayında montaj çerçevesi üzerine M5 vida için geçiş deliği ile M6 vida için geçiş deliği ile
Ürün ağırlığı	120 Gram
Montaj konumu	istendiği gibi, montaj rayı üzerinde: yatay
Ortam sıcaklığı	-20 °C...50 °C
Ortam sıcaklığına ilişkin not	IEC 61131-2:2017 uyarınca ortam sıcaklığı düşüşünü gözlemleyin
Depolama sıcaklığı	-20 °C...70 °C
Bağıl nem	% 5 - 95 yoğuşmayan
Nominal kullanım yüksekliği	≤ 2000 m SL (≥ 79,5 kPa)
Maks. kurulum yüksekliği	3500 m
Maks. kurulum yüksekliği hakkında not	> 2000 m ASL (≥ 79,5 kPa) IEC 61131-2:2017 uyarınca ortam sıcaklığı düşüşünü gözlemleyin
Korozyon direnci sınıfı KBK	1 - korozyona düşük maruziyet
Osilasyon direnci	FN 942017-4 ve EN 60068-2-6 uyarınca şiddet seviyesi 2 ile nakliye uygulama testi
Osilasyon direncine ilişkin not	Montaj rayı üzerinde SG1 SG2 doğrudan montajda FN 942017-4 ve EN 60068-2-6'ya göre keskinlik derecesi 1 olan nakliye uygulama testi
Şok direnci	FN 942017-5 ve EN 60068-2-27'ye göre şiddet seviyesi 2 ile şok testi
Şok direncine ilişkin not	EN 60068-2-27'ye göre 30 g/11 ms Montaj rayı üzerinde SG1 SG2 doğrudan montajda FN 942017-5 ve EN 60068-2-27'ye göre keskinlik derecesi 1 ile şok testi
Koruma sınıfı	III
Aşırı gerilim kategorisi	II
LABS uygunluğu	VDMA24364-B2-L

Özellik	Değer
Malzeme hakkında not	RoHS uyumlu halojensiz fosforik asit ester içermez
Sonlama plakası malzemesi	Alüminyum pres döküm, kaplamalı
Vida malzemesi	Çelik, nikel kaplama Çelik, galvanize