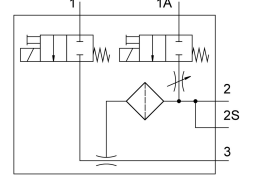
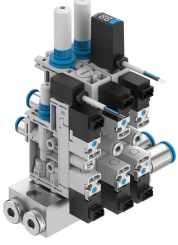


Vakum jeneratörü OVTL

Ürün numarası: 8103599

FESTO



Veri sayfası

Özellik	Değer
Laval nozulun nominal genişliği	0.45 mm...0.95 mm
Izgara ölçüsü	10 mm...15 mm
Susturucu yapı şekli	Açık
Cihaz yeri sayısı	2 ...8
Montaj konumu	herhangi bir
Ejektör karakteristiği	yüksek emiş debisi yüksek vakum Standart
Filtre hassasiyeti	40 µm
Manuel kumanda	basmalı
Entegre işlev	Elektrikli üfleme fonksiyonu Kısma valfi Basınç sensörü Basınç transmitteri Elektrikli açma/kapama valfi Filtre Susturucu açık
Tasarım	Çift taraflı bağlantı konumu Yan taraftaki bağlantı konumu
Anahtarlama elemanı işlevi	Değiştirilebilir normalde kapalı kontakt/normalde açık kontakt
Anahtarlama fonksiyonu	Serbestçe programlanabilir
Valf fonksiyonu	kapalı
Gösterge türü	LED gösterge 2 haneli
Maks. emiş debisi için çalışma basıncı	3 Bar...6 Bar
Çalışma basıncı	0.2 MPa...0.7 MPa 2 Bar...7 Bar 29 000032...101.5 000032
Maks. vakum için çalışma basıncı	3.8 Bar...4.5 Bar
Maks. vakum	89 %...92 %
Nominal çalışma basıncı	0.4 MPa 4 Bar 58 000032
Atmosfere karşı maks. emiş debisi	4 l/min...45 l/min
Üfleme fonksiyonu nominal çalışma basıncında hava verme süresi	0.4 saniye...2 saniye

Özellik	Değer
Analog çıkış	0 - 10 V 1 - 5 V
Çalışma gerilimi aralığı DC	21.6 V...26.4 V
Devreye girme süresi	100%
Anahtarlama çıkışı	PNP/NPN değiştirilebilir
Bobin karakteristik değerleri	24 V DC: 1,28 W 24 V DC: 1,0 W
Ruhsat	c UL us - Listelenmiş (OL)
CE işareti (bkz. Uygunluk Beyanı)	AB EMC direktifine göre
UKCA işareti (bkz. Uygunluk Beyanı)	EMC için Birleşik Krallık düzenlemelerine göre
İşletim ortamı	ISO 8573-1:2010 [7:4:4] uyarınca basınçlı hava
İşletim / kontrol ortamı hakkında not	Yağlı işletim mümkün değil
Korozyon direnci sınıfı KBK	2 - orta derece korozyona maruziyet
LABS uygunluğu	VDMA24364-B1/B2-L
Akışkan sıcaklığı	0 °C...50 °C
Nominal çalışma basıncında ses basınç seviyesi	52 000007...68 000007
Koruma türü	IP40
Ortam sıcaklığı	0 °C...50 °C
Ürün ağırlığı	118 Gram...890 Gram
Çalışma gerilimi aralığı DC sensör	10 V...30 V
Basınç ölçüm aralığı	-0.1 MPa...0 MPa -1 Bar...0 Bar -14.5 000032...0 000032
Giriş elektrik bağlantısı, işlev	Üfleme fonksiyonu Vakum üretimi
Giriş elektrik bağlantısı, bağlantı türü	2x Soket
Elektrik bağlantısı giriş, bağlantı teknolojisi	Bağlantı şeması H
Elektrik bağlantısı giriş, kutup/damar sayısı	2
Elektrik bağlantısı giriş, montaj türü	Geçmeli kilit
Elektrik bağlantısı çıkışı, işlev	Sensör
Elektrik bağlantısı çıkışı, bağlantı türü	Kablo
Elektrik bağlantısı çıkışı, bağlantı teknolojisi	açık uç
Elektrik bağlantısı çıkışı, kutup/damar sayısı	3
Kablo özelliği	Enerji zincirleri için uygun
Kablo çapı toleransı	± 0,1 mm
Kablo uzunluğu	2.5 m
Montaj türü	geçiş deliği ile
Pnömatik bağlantı 1	Dışi dış G1/8 dış çapı Ø 6 mm olan hortum için dış çapı Ø 8 mm olan hortum için
Pnömatik bağlantı 3	dış çapı Ø 4 mm olan hortum için dış çapı Ø 6 mm olan hortum için Susturucu açık
Vakum portu	dış çapı Ø 3 mm olan hortum için dış çapı Ø 4 mm olan hortum için dış çapı Ø 6 mm olan hortum için
Kablo kılıfının rengi	gri
Bağlantı dışı malzemesi	POM
Malzeme hakkında not	RoHS uyumlu
Bağlantı plakası malzemesi	Dövme alüminyum alaşım
Sızdırmazlık elemanları malzemesi	NBR
Alıcı nozul malzemesi	POM
Filtre malzemesi	POM
Gövde malzemesi	PA takviyeli
İçi boş civata malzemesi	Dövme alüminyum alaşım
Ayar vidası malzemesi	Çelik

Özellik	Değer
Susturucu malzemesi	PA takviyeli
Vida malzemesi	Çelik
Jet nozulu malzemesi	Dövme alüminyum alaşım
Bağlantı elemanı malzemesi	Pirinç, nikel kaplı