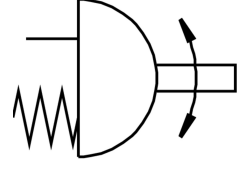


Döner Silindirlçeyrek dönüslü aktüatör DFPD-240-RP-90-RS45-F10-R3-C- VDE2 FESTO

Ürün numarası: 8102849



Veri sayfası

| Özellik | Değer |
|---|--|
| Aktüatör boyutu | 240 |
| Flanş delik delme şablonu | F10 |
| Dönüş açısı | 90 drc |
| 0°'de son konum ayar aralığı | -5 drc...5 drc |
| Nominal dönüş açısında ayar aralığı son konumu | -5 drc...5 drc |
| Mil bağlantısı derinlik | 24 mm |
| Proses bileşenine standart bağlantı | ISO 5211 |
| Montaj konumu | herhangi bir |
| Çalışma şekli | tek etkili |
| Tasarım | Kremayer/pinyon |
| Kapanma yönü | sağdan kapanan |
| Valf bağlantısı standarda uygundur | VDI/VDE 3845 (NAMUR) |
| Pozisyoner ve pozisyon sensörü için bağlantı noktası standarda uygundur | VDI/VDE 3845 boy AA 2 |
| VDMA 66413'e göre cihaz tipi | Emniyet yapı parçası |
| Güvenlik fonksiyonu | Güvenlik işlevi, basınçlı hava kapatıldığında ve yay odasının havası alındığında tahrikin tanımlanan güvenli anahtarlama konumuna geçmesidir. Bu anahtarlama hareketi, yay düzeneğinin yay kuvveti ile gerçekleştirilir. |
| Safety Integrity Level (SIL) | SIL 2'ye kadar düşük talep modu yedekli bir mimaride SIL 3'e kadar SIL 1'e kadar yüksek talep modu |
| ISO 13849 ve IEC 61508'e (SIL) göre güvenlik işlevi sertifikalı | Ürün, SRP/CS'de SIL 2 Düşük Talebe kadar kullanılabilir Ürün, SRP/CS'de SIL 1 Yüksek Talebe kadar kullanılabilir yedekli bir mimaride SIL 3'e kadar |
| Çalışma basıncı | 0.2 MPa...0.8 MPa 2 Bar...8 Bar 29 000032...116 000032 |
| Nominal çalışma basıncı | 0.45 MPa 4.5 Bar 65.25 000032 |
| Denizcilik sınıflandırması | bkz. sertifika |
| CE işareti (bkz. Uygunluk Beyanı) | AB patlamaya karşı koruma direktifine (ATEX) göre |
| UKCA işareti (bkz. Uygunluk Beyanı) | UK EX düzenlemelerine göre |

| Özellik | Değer |
|---|---|
| AB dışında patlamaya karşı koruma onayı | EPL Db (GB) EPL GB (GB) |
| Patlamaya karşı koruma | Zone 1 (ATEX) Bölge 1 (UKEX) Zone 2 (ATEX) Zone 21 (ATEX) Bölge 21 (UKEX) Zone 22 (ATEX) |
| Sertifikayı düzenleyen kuruluş | DNV TAP00001CE TÜV Rheinland 968/V 1106.01/2023 |
| ATEX kategorisi, gaz | II 2G |
| ATEX kategorisi, toz | II 2D |
| Ex ateşleme koruma sınıfı | Ex h IIC T4 Gb X |
| Ex ateşleme koruma sınıfı, toz | Ex h IIIC T105°C Db X |
| Ex ortam sıcaklığı | -20°C ≤ Ta ≤ +80°C |
| İşletim ortamı | ISO 8573-1:2010 [7:4:4] uyarınca basınçlı hava |
| İşletim / kontrol ortamı hakkında not | Çiylenme noktası ortam ve ortam sıcaklığının en az 10 °C altında Yağlı işletim mümkün (diğer işletimde gerekli) |
| Korozyon direnci sınıfı KBK | 1 - korozyona düşük maruziyet |
| LABS uygunluğu | VDMA24364-B1/B2-L |
| Depolama sıcaklığı | -20 °C...60 °C |
| Ortam sıcaklığı | -20 °C...80 °C |
| Nominal çalışma basıncında ve 0° dönüş açısında tork | 128.7 Nm |
| Nominal çalışma basıncında ve 90° dönüş açısında tork | 67.1 Nm |
| Tork hakkında not | Tahrikin çalışma torku, bağlantı flanşı ve kaplinin boyutuna bağlı olarak ISO 5211'de listelenen izin verilen maksimum torktan daha yüksek olmamalıdır. |
| 0 ° dönüş açısında yay geri dönüş torku | 63 Nm |
| 90° dönüş açısında yay dönüş torku | 124.6 Nm |
| MTTFd | 1126 yıl |
| PFH | 0.000000101 |
| PFD | 0.00078 |
| 0,6 MPa'da (6 bar, 87 psi) çevrim başına hava tüketimi 0 ° -Nominal dönüş açısı-0 ° | 8.6 l |
| Ürün ağırlığı | 9737 Gram |
| Mil bağlantısı | T22 |
| Pnömatik bağlantı | G1/4 |
| Malzeme hakkında not | RoHS uyumlu |
| Bağlantı plakası malzemesi | Dövme alüminyum alaşım, anodize |
| Kapak malzemesi | Alüminyum pres döküm, kaplamalı |
| Sızdırmazlık elemanları malzemesi | NBR |
| Yay malzemesi | yay çeliği |
| Gövde malzemesi | Dövme alüminyum alaşım, anodize |
| Piston malzemesi | Alüminyum pres döküm |
| Yatak malzemesi | POM |
| Kam malzemesi | Çelik |
| Vida malzemesi | yüksek alaşımli paslanmaz çelik |
| Mil malzemesi | yüksek alaşımli paslanmaz çelik |