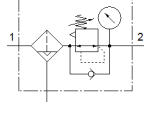


Filtre regülasyon valfi MS6-LFR-1/2-D6-E-P-VC-AG-BAR-B

Ürün numarası: 8098312

★ Temel ürün gamı

FESTO



Bilgi sayfası

Özellik	Değer
Büyükölük	6
Seri	MS
Tetikleme güvenliği	Kilitli döner düğme
Montaj pozisyonu	dikey +/- 5°
Filttrasyon derecesi	40 µm
Su boşaltma	tam otomatik manuel, basmalı
Tasarım yapısı	Manometreli filtre-regülatör direkt kumandalı pistonlu regülatör
Max. Yoğuşan sıvı miktarı	27,3 ml
Ayar fonksiyonu	Çıkış basıncı sabit Sekonder egzostlu Geri dönüş akışlı
Görüntülenebilen birim(ler)	bar psi
Basınç göstergesi	Manometreli
Mpa işletim basıncı	0,2 ... 1 MPa
Çalışma basıncı	2 ... 10 bar
Basınç ayar aralığı	0,3 ... 7 bar
Maks. basınç histerezi (MPa)	0,035 MPa
Max. Basınç histeresis değeri	0,35 bar
Maks. basınç histerezi	5,075 psi
Standart nominal debi	5.300 l/min
Kullanım havası	ISO8573-1:2010'a uygun basınçlı hava [7:4:4] Asal gazlar
Çalışma ve pilot ortam hakkında açıklama	Ester yağı ile uyumlu değildir
Korozyona karşı dayanıklılık sınıfı KBK	1 - Düşük paslanma
PWIS uygunluğu	VDMA24364-B1/B2-L
Temizlik seviyesi	ISO sınıfı 7
Depolama sıcaklığı	-5 ... 50 °C
Çıkıştaki havanın temizlik sınıfı	ISO8573-1:2010'a uygun basınçlı hava [7:4:4]
Kullanım havası sıcaklığı	5 ... 50 °C
Çevre sıcaklığı	5 ... 50 °C
Ürün ağırlığı	589 g
Bağlantı şekli	Ön panel montajı Hat döşeme Aksesuarlı Seçenekler:
Pnömatik bağlantı 1	G1/2
Pnömatik bağlantı 2	G1/2
Malzeme hakkında not	RoHS'a uygun
Malzeme, sızdırmazlık elemanları	NBR
Malzeme, döner düğme	POM
Malzeme, yay	Yüksek alışımlı çelik Galvanizli çelik
Malzeme, filtre	PE
Malzeme, muhafaza	PA-kuvvetlendirilmiş
Malzeme, çanak	PC
Malzeme, valf pimi	POM