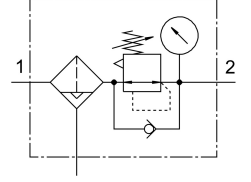


Filtre-Regülatör Filtre Basınç kontrol valfi MS6-LFR-1/2-D6-C-P-VC-AG-BAR-B

FESTO

Ürün numarası: 8098309



Veri sayfası

| Özellik | Değer |
|---------------------------------------|------------------------------------------------------------------------------|
| Boyut | 6 |
| Seri | MS |
| Çalıştırma emniyeti | Kilitli döner düğme |
| Montaj konumu | dikey +/- 5 ° |
| Filtre hassasiyeti | 5 µm |
| Su tahliye | tam otomatik elle basmalı |
| Tasarım | Manometreli filtre regülatörü direkt kumandalı piston kontrol valfi |
| Maks. yoğuşma miktarı | 27.3 ml |
| Regülatör işlevi | Sabit çıkış basıncı ikincil hava tahliyesi ile ters akım davranışı ile |
| Görüntülenebilir birim(ler) | bar psi |
| Basınç göstergesi | manometre ile |
| Çalışma basıncı | 0.2 MPa...1 MPa 2 Bar...10 Bar |
| Basınç kontrol aralığı | 0.3 Bar...7 Bar |
| Maks. basınç histerezi | 0.035 MPa 0.35 Bar 5.075 000032 |
| Standart anma debisi | 4750 l/min |
| İşletim ortamı | ISO 8573-1:2010 [7:4:4] uyarınca basınçlı hava Soy gazlar |
| İşletim / kontrol ortamı hakkında not | Ester yağı ile uyumlu değildir |
| Korozyon direnci sınıfı KBK | 1 - korozyona düşük maruziyet |
| LABS uygunluğu | VDMA24364-B1/B2-L |
| Temiz oda sınıfı | ISO 14644-1 uyarınca Sınıf 7 |
| Depolama sıcaklığı | -5 °C...50 °C |
| Çıkışta hava saflığı sınıfı | ISO 8573-1:2010 [6:4:4] uyarınca basınçlı hava |
| Akışkan sıcaklığı | 5 °C...50 °C |
| Ortam sıcaklığı | 5 °C...50 °C |

| Özellik | Değer |
|-----------------------------------|---------------------------------------------------------------------------|
| Ürün ağırlığı | 589 Gram |
| Montaj türü | isteğe bağlı olarak: Ön panel montajı Hat kurulumu aksesuarlarla |
| Pnömatik bağlantı 1 | G1/2 |
| Pnömatik bağlantı 2 | G1/2 |
| Malzeme hakkında not | RoHS uyumlu |
| Sızdırmazlık elemanları malzemesi | NBR |
| Düğme malzemesi | POM |
| Yay malzemesi | yüksek alaşımlı çelik Galvanize çelik |
| Filtre malzemesi | PE |
| Gövde malzemesi | PA takviyeli |
| Kabuk malzemesi | PC |
| Valf pistonu malzemesi | POM |