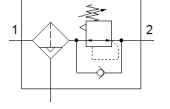


Filtre regülasyon valfi MS6-LFR-1/2-D6-C-P-VC-A8-B

Ürün numarası: 8098303

FESTO



Bilgi sayfası

Özellik	Değer
Büyükölük	6
Seri	MS
Tetikleme güvenliği	Kilitli döner düğme
Montaj pozisyonu	dikey +/- 5°
Filtreasyon derecesi	5 µm
Su boşaltma	tam otomatik manuel, basmalı
Tasarım yapısı	Manometresiz filtre-regülatör direkt kumandalı pistonlu regülatör
Max. Yoğuşan sıvı miktarı	27,3 ml
Ayar fonksiyonu	Çıkış basıncı sabit Sekonder egzostlu Geri dönüş akışlı
Basınç göstergesi	G1/8 için hazırlanmış
Mpa işletim basıncı	0,2 ... 1 MPa
Çalışma basıncı	2 ... 10 bar
Basınç ayar aralığı	0,3 ... 7 bar
Maks. basınç histerezi (MPa)	0,035 MPa
Max. Basınç histerezi değeri	0,35 bar
Maks. basınç histerezi	5,075 psi
Standart nominal debi	4.750 l/min
Kullanım havası	ISO8573-1:2010'a uygun basınçlı hava [7:4:4] Asal gazlar
Çalışma ve pilot ortam hakkında açıklama	Ester yağı ile uyumlu değildir
Korozyona karşı dayanıklılık sınıfı KBK	1 - Düşük paslanma
PWIS uygunluğu	VDMA24364-B1/B2-L
Temizlik seviyesi	ISO sınıfı 7
Depolama sıcaklığı	-5 ... 50 °C
Çıkıştaki havanın temizlik sınıfı	ISO8573-1:2010'a uygun basınçlı hava [6:4:4]
Kullanım havası sıcaklığı	5 ... 50 °C
Çevre sıcaklığı	5 ... 50 °C
Ürün ağırlığı	585 g
Bağlantı şekli	Ön panel montajı Hat döşeme Aksesuarlı Seçenekler:
Pnömatik bağlantı 1	G1/2
Pnömatik bağlantı 2	G1/2
Malzeme hakkında not	RoHS'a uygun
Malzeme, sızdırmazlık elemanları	NBR
Malzeme, döner düğme	POM
Malzeme, yay	Yüksek alışımli çelik Galvanizli çelik
Malzeme, filtre	PE
Malzeme, muhafaza	PA-kuvvetlendirilmiş
Malzeme, çanak	PC
Malzeme, valf pimi	POM