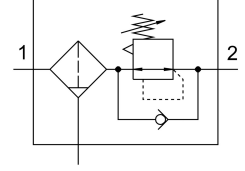


# Filtre-Regülatör Filtre Basınç kontrol valfi MS4-LFR-1/4-D6-E-P-M-A8-B

FESTO

Ürün numarası: 8098255



## Veri sayfası

Özellik	Değer
Boyut	4
Seri	MS
Çalıştırma emniyeti	Kilitli döner düğme
Montaj konumu	dikey +/- 5 °
Filtre hassasiyeti	40 µm
Su tahliye	elle dönen
Tasarım	Manometresiz filtre regülatörü direkt kumandalı piston kontrol valfi
Maks. yoğuşma miktarı	16.5 ml
Regülatör işlevi	Sabit çıkış basıncı ikincil hava tahliyesi ile ters akım davranışı ile
Basınç göstergesi	G1/8 hazırlandı
Çalışma basıncı	0.1 MPa...1 MPa 1 Bar...10 Bar
Basınç kontrol aralığı	0.3 Bar...7 Bar
Maks. basınç histerezi	0.05 MPa 0.5 Bar 7.25 000032
Standart anma debisi	1700 l/min
İşletim ortamı	ISO 8573-1:2010 [7:4:4] uyarınca basınçlı hava Soy gazlar
Korozyon direnci sınıfı KBK	1 - korozyona düşük maruziyet
LABS uygunluğu	VDMA24364-B1/B2-L
Temiz oda sınıfı	ISO 14644-1 uyarınca Sınıf 7
Depolama sıcaklığı	-5 °C...50 °C
Çıkışta hava saflığı sınıfı	ISO 8573-1:2010 [7:4:4] uyarınca basınçlı hava
Akışkan sıcaklığı	-5 °C...50 °C
Ortam sıcaklığı	-5 °C...50 °C
Ürün ağırlığı	204 Gram
Montaj türü	isteğe bağlı olarak: Ön panel montajı Hat kurulumu aksesuarlarla

Özellik	Değer
Pnömatik bağlantı 1	G1/4
Pnömatik bağlantı 2	G1/4
Malzeme hakkında not	RoHS uyumlu
Sızdırmazlık elemanları malzemesi	NBR
Düğme malzemesi	POM
Yay malzemesi	yüksek alaşımlı çelik Galvanize çelik
Filtre malzemesi	PE
Gövde malzemesi	PA takviyeli
Kabuk malzemesi	PC
Valf pistonu malzemesi	POM