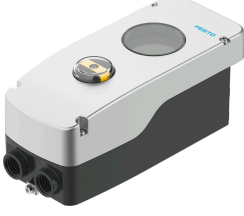


Konum kontrolü CMSH-S-V-SD-AL-C1N12-HA

Ürün numarası: 8097426

FESTO



Veri sayfası

| Özellik | Değer |
|--|--|
| Tasarım | dijital, elektro-pnömatik konum kontrolü |
| Çalışma şekli | çift etkili tek etkili |
| Montaj konumu | herhangi bir |
| Yol ölçüm sisteminin ölçüm prensibi | Potansiyometre |
| Algılama aralığı | 0 drc...115 drc |
| Gösterge | LCD gösterge, yazılım aracılığıyla 90° döndürülebilir |
| Ayar seçenekleri | ekran ve butonlar aracılığıyla |
| Çevrim zamanı | 20 ms |
| Nominal kullanım yüksekliği | ≤ 2000 m NHN |
| Aşırı gerilim kategorisi | II |
| Çalışma basıncı | 0.14 MPa...0.8 MPa 1.4 Bar...8 Bar 20.3 000032...116 000032 |
| İşletim ortamı | ISO 8573-1:2010 [7:4:4] uyarınca basınçlı hava |
| İşletim / kontrol ortamı hakkında not | Yağlı işletim mümkün değil |
| $\Delta p = 6 \text{ bar}$ 'da hava çıkışı | 270 l/min...380 l/min |
| Hava çıkışı hakkında not | Ek özel aksesuarlara bağlı olarak |
| Pnömatik bağlantı | özel aksesuarlarla |
| Ters polarite koruması | evet |
| Bağlantı direnci | 3 kOhm...80 kOhm |
| Analog girişler, sinyal aralığı | HART ile 4 - 20 mA |
| Analog girişler, giriş empedansı | 20 mA'da 480 ohm |
| Analog girişler, aşırı yük dayanımı | ≤ 65 mA |
| Analog girişler, galvanik izolasyon | evet |
| Karakteristik eğri girişler | IEC 61131-2 uyarınca 1x, tip 3 |
| Dijital girişler, ters polarite koruması | evet |
| Dijital girişler, elektriksel izolasyon | evet |
| Dijital girişler, aşırı yük dayanımı | 33 V |
| Elektrik bağlantısı 1, işlev | Analog giriş Dijital giriş harici yer değiştirme/açı sensörü |
| Elektrik bağlantısı 1, bağlantı türü | Terminal şeridi |

| Özellik | Değer |
|---|--|
| Elektrik bağlantısı 1, bağlantı teknolojisi | Yaylı terminal |
| Elektrik bağlantısı 1, kutup/damar sayısı | 7 |
| Kablo bağlantısı | 2x 1/2 NPT |
| Maks. kablo uzunluğu | Harici pozisyon sensörü için 30 m korumalı |
| Ortam sıcaklığı | -40 °C...80 °C |
| Ortam sıcaklığına ilişkin not | Gösterge: -30 - 80°C |
| Depolama sıcaklığı | -40 °C...80 °C |
| İklim sınıfı | Depolama için EN 60721'e göre 1K5 İşletim için EN 60721'e göre 4K3 |
| Koruma türü | IP66 IP67 |
| Şok direnci | FN 942017-5 ve EN 60068-2-27'ye göre şiddet seviyesi 1 ile şok testi |
| Osilasyon direnci | FN 942017-4 ve EN 60068-2-6 uyarınca şiddet seviyesi 2 ile nakliye uygulama testi |
| Kirlenme derecesi | 3 |
| Ruhsat | RCM işareti |
| CE işareti (bkz. Uygunluk Beyanı) | AB EMC direktifine göre AB patlamaya karşı koruma direktifine (ATEX) göre AB RoHS direktifine göre |
| UKCA işareti (bkz. Uygunluk Beyanı) | EMC için Birleşik Krallık düzenlemelerine göre Birleşik Krallık RoHS düzenlemelerine göre |
| Gövde malzemesi | Alüminyum, toz kaplı |
| Kontrol camı malzemesi | PC |
| Mil malzemesi | yüksek alaşımlı paslanmaz çelik |
| Kaplin malzemesi | yüksek alaşımlı paslanmaz çelik |
| Vida malzemesi | yüksek alaşımlı paslanmaz çelik |
| Sızdırmazlık elemanları malzemesi | EPDM NBR VMQ |
| LABS uygunluğu | VDMA24364 Zone III |
| Malzeme hakkında not | RoHS uyumlu |
| Ürün ağırlığı | 2055 Gram |